



АДМИНИСТРАЦИЯ ХОЛМСКОГО МУНИЦИПАЛЬНОГО  
РАЙОНА

**ПОСТАНОВЛЕНИЕ**

21 января 2020 года № 19

г. Холм

**Об утверждении схемы расположения земельного участка или  
земельных участков на кадастровом плане территории**

В соответствии со статьями 11, 68 Земельного кодекса Российской Федерации, Федеральным законом от 25 октября 2001 года № 137-ФЗ «О введении в действие Земельного кодекса Российской Федерации», Федеральным законом от 24 июля 2007 года № 221-ФЗ «О кадастровой деятельности», на основании решения Думы Холмского муниципального района от 18.05.2015 № 392 «О реорганизации Администрации Холмского муниципального района» и заявления Павлова Д.С., Администрация Холмского муниципального района **ПОСТАНОВЛЯЕТ:**

1. Утвердить схему расположения земельного участка на кадастровом плане территории кадастрового квартала 53:19:0010438:ЗУ1, площадью 400 кв. м., расположенного по адресу: Российская Федерация, Новгородская область, Холмский муниципальный район, Холмское городское поселение, г. Холм, ул. К.Г. Черепанова, з/у 18, категория земель: земли населенных пунктов; зона Ж. 1, зона застройки индивидуальными и малоэтажными жилыми домами; основной вид разрешённого использования: для ведения личного подсобного хозяйства; вспомогательный вид разрешённого использования: Объекты гаражного назначения; код по классификатору 2.7.1.

2. Разместить настоящее постановление на официальном сайте Администрации Холмского муниципального района в информационно телекоммуникационной сети «Интернет».

**Первый заместитель  
Главы администрации  
муниципального района**

**Т.А. Прокофьева**

**УТВЕРЖДЕН**  
постановлением Администрации  
района от 21.01.2020 № 19

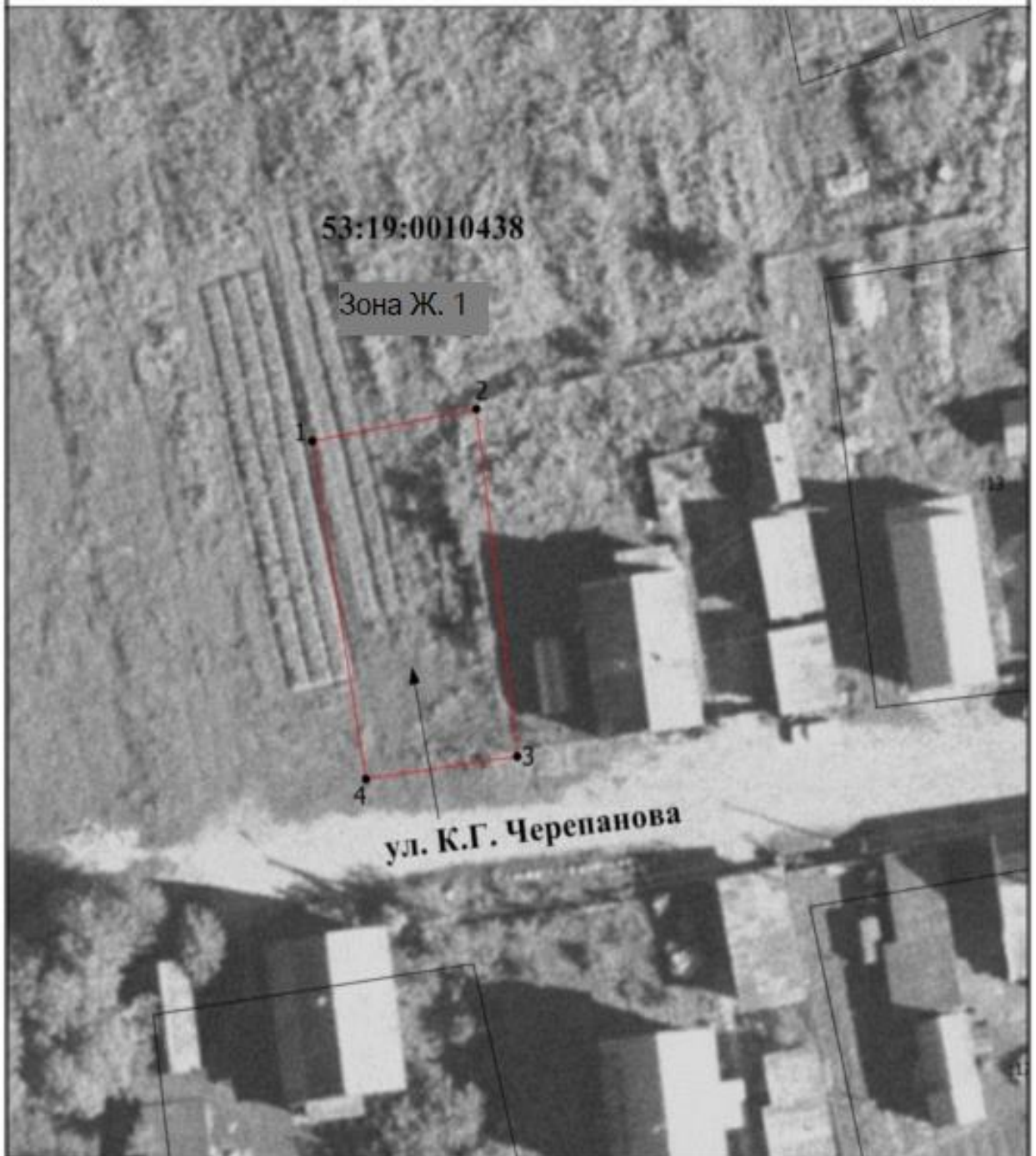
**Схема расположения земельного участка или земельных участков  
на кадастровом плане территории**

Условный номер земельного участка

Площадь земельного участка 400 м<sup>2</sup>

Обозначение характерных точек границ	Координаты, м	
	X	Y
<b>1</b>	<b>2</b>	<b>3</b>
1	423283.30	2170047.98
2	423285.94	2170062.41
3	423257.41	2170066.02
4	423255.55	2170052.71
1	423283.30	2170047.98

Схема расположения земельного участка или земельных участков на кадастровом плане территории



Масштаб 1:500

Условные обозначения

- - Вновь образованная часть границы, сведения о которой достаточны для определения ее местоположения
- - Характерная точка границы, сведения о которой позволяют однозначно определить ее положение на местности
- 1 - Обозначение новой характерной точки
- - Обозначение доступа к образуемому земельному участку
- 53:19:0010438 - Номер кадастрового квартала
- Зона II-1 - Обозначение территориальной зоны