



АДМИНИСТРАЦИЯ ХОЛМСКОГО МУНИЦИПАЛЬНОГО
РАЙОНА

ПОСТАНОВЛЕНИЕ

10 апреля 2020 года № 201

г. Холм

Об утверждении схемы расположения земельного участка или земельных участков на кадастровом плане территории

В соответствии со статьями 11, 68 Земельного кодекса Российской Федерации, Федеральным законом от 25 октября 2001 года № 137-ФЗ «О введении в действие Земельного кодекса Российской Федерации», Федеральным законом от 24 июля 2007 года № 221-ФЗ «О кадастровой деятельности», на основании решения Думы Холмского муниципального района от 18.05.2015 № 392 «О реорганизации Администрации Холмского муниципального района» и заявления Кособрюховой Е. Н., Администрация Холмского муниципального района **ПОСТАНОВЛЯЕТ:**

1. Утвердить схему расположения земельного участка, образуемого путём перераспределения земельного участка с кадастровым номером 53:19:0010311:29 из земель находящихся в Государственной или Муниципальной собственности, площадью 900 кв. м., расположенного по адресу: Российская Федерация, Новгородская область, Холмский муниципальный район, Холмское городское поселение, г. Холм, ул. Кооперативная, з/у 1 «а»; категория земель: земли населенных пунктов; зона: Ж.1. (зона застройки индивидуальными и малоэтажными жилыми домами); вид разрешённого использования: для ведения личного подсобного хозяйства (приусадебный земельный участок); код по классификатору 2.2.

2. Разместить настоящее постановление на официальном сайте Администрации Холмского муниципального района в информационно телекоммуникационной сети «Интернет».

**Глава
муниципального района**

В.И. Саляев

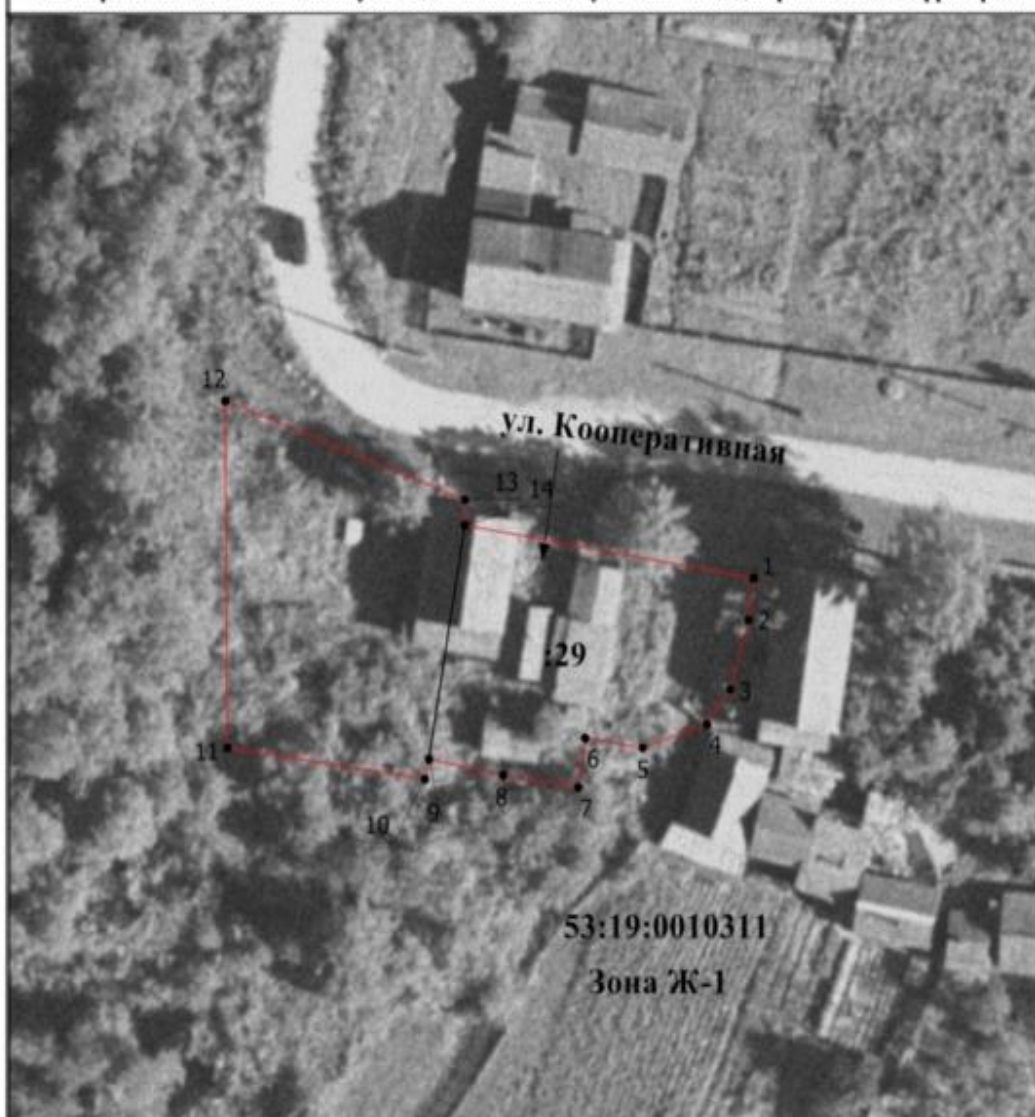
**Схема расположения земельного участка или земельных участков
на кадастровом плане территории**

Условный номер земельного участка

**Площадь земельного участка 900 м²
Система координат МСК 53 (Зона-2)**

Обозначение характерных точек границ	Координаты, м	
	X	Y
1	2	3
1	424801.98	2171332.59
2	424798.65	2171332.14
3	424793.14	2171330.54
4	424790.34	2171328.52
5	424788.49	2171322.94
6	424789.25	2171317.95
7	424785.33	2171317.35
8	424786.31	2171310.83
9	424787.58	2171304.38
10	424786.01	2171304.04
11	424788.48	2171286.89
12	424816.06	2171286.71
13	424808.22	2171307.52
14	424806.18	2171307.50
1	424801.98	2171332.59

Схема расположения земельного участка или земельных участков на кадастровом плане территории



Масштаб 1:500

Условные обозначения

- - Существующая часть границы, сведения о которой достаточны для определения ее местоположения
- - вновь образованная часть границы, сведения о которой достаточны для определения ее местоположения
- - Характерная точка границы, сведения о которой позволяют однозначно определить ее положение на местности
- 1 - Обозначение новой характерной точки
- ➔ - Обозначение доступа к образуемому земельному участку
- :29 - Исходный земельный участок прекращающий своё существование
- 53:19:0010311 - Номер кадастрового квартала
- Зона Ж-1 - Обозначение территориальной зоны