



АДМИНИСТРАЦИЯ ХОЛМСКОГО МУНИЦИПАЛЬНОГО
РАЙОНА

ПОСТАНОВЛЕНИЕ

02 июля 2020 года № 344

г. Холм

**Об утверждении схемы расположения земельного участка или
земельных участков на кадастровом плане территории**

В соответствии со статьями 11, 68 Земельного кодекса Российской Федерации, Федеральным законом от 25 октября 2001 года № 137-ФЗ «О введении в действие Земельного кодекса Российской Федерации», Федеральным законом от 24 июля 2007 года № 221-ФЗ «О кадастровой деятельности», на основании решения Думы Холмского муниципального района от 18.05.2015 № 392 «О реорганизации Администрации Холмского муниципального района» и заявления от Бурсы М.Ю, Администрация Холмского муниципального района **ПОСТАНОВЛЯЕТ:**

1. Утвердить схему расположения земельного участка на кадастровом плане территории кадастрового квартала 53:19:0000000:3У1, площадью 22302 кв. м., расположенного по адресу: Российская Федерация, Новгородская область, Холмский муниципальный район, Красноборское сельское поселение, з/у №257; Категория земель: земли сельскохозяйственного назначения; зона: СХ-1 – зона сельскохозяйственных и прочих угодий; вид разрешенного использования: Садоводство, ведение личного подсобного хозяйства на полевых участках.

2. Отменить постановление Администрации Холмского муниципального района от 20.01.2020 № 17 «Об утверждении схемы расположения земельного участка или земельных участков на кадастровом плане территории».

3. Разместить настоящее постановление на официальном сайте Администрации Холмского муниципального района в информационно телекоммуникационной сети «Интернет».

**Глава
муниципального района**

В.И. Саляев

УТВЕРЖДЕНА
 постановлением Администрации
 района от 02.07.2020 № 344

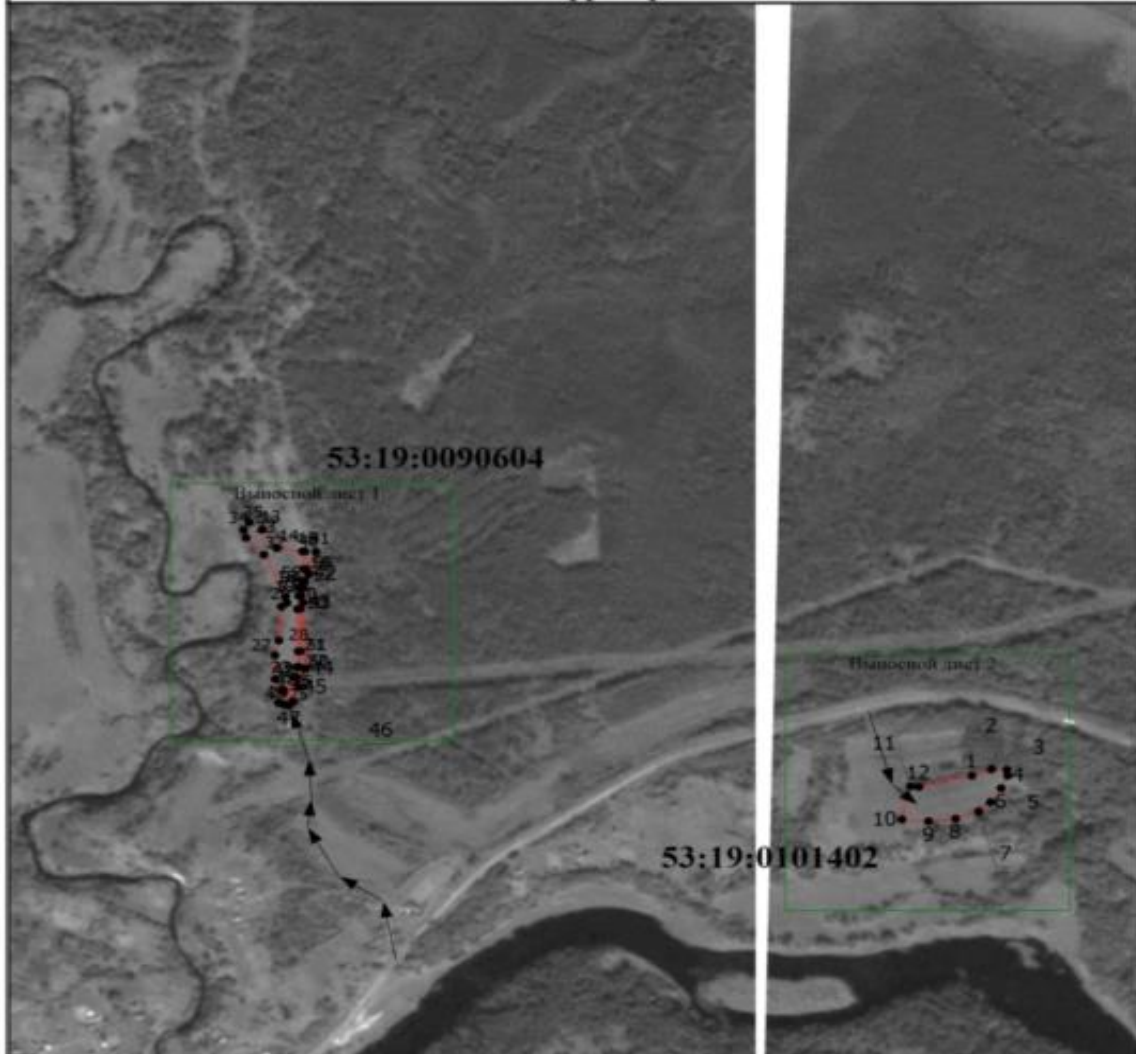
Схема расположения земельного участка или земельных участков на кадастровом плане территории		
Условный номер земельного участка		
Площадь земельного участка 22302 м² Система координат МСК 53 (Зона-2)		
Обозначение характерных точек границ	Координаты, м	
	X	Y
1	2	3
(1)		
1	420389.07	2159429.76
2	420400.92	2159460.52
3	420399.74	2159485.37
4	420389.08	2159486.56
5	420366.57	2159475.91
6	420341.70	2159459.35
7	420325.12	2159440.42
8	420312.08	2159403.74
9	420307.34	2159361.14
10	420310.88	2159318.54
11	420370.10	2159332.74
12	420368.92	2159345.75
1	420389.07	2159429.76
(2)		
13	420829.38	2158306.03
14	420796.48	2158328.50
15	420790.36	2158369.38
16	420758.92	2158371.00
17	420738.02	2158369.17
18	420725.52	2158365.52
19	420711.07	2158363.00
20	420687.22	2158361.60

Обозначение характерных точек границ	Координаты, м
---	----------------------

	X	Y
1	2	3
21	420611.44	2158362.58
22	420583.52	2158360.90
23	420565.42	2158357.24
24	420517.00	2158340.21
25	420519.35	2158331.75
26	420561.90	2158326.24
27	420604.54	2158325.96
28	420630.98	2158332.05
29	420691.50	2158335.93
30	420698.20	2158345.00
31	420709.09	2158342.64
32	420784.36	2158308.34
33	420814.70	2158280.02
34	420828.97	2158276.24
35	420842.12	2158285.26
13	420829.38	2158306.03
36	420539.54	2158337.42
37	420539.74	2158339.75
38	420542.07	2158339.55
39	420541.87	2158337.22
36	420539.54	2158337.42
(3)		
40	420790.19	2158373.37
41	420789.74	2158390.88
42	420749.60	2158379.50
43	420698.52	2158370.66
44	420580.64	2158374.57
45	420548.22	2158363.76
46	420521.69	2158354.92
47	420514.82	2158348.04
48	420516.18	2158343.13
49	420564.60	2158360.92
50	420583.83	2158364.43
51	420611.76	2158366.25
52	420687.39	2158365.69
53	420710.68	2158367.24
54	420724.30	2158369.48
55	420737.48	2158373.13

Обозначение характерных точек границ	Координаты, м	
	X	Y
1	2	3
56	420758.95	2158375.20
40	420790.19	2158373.37

Схема расположения земельного участка или земельных участков на кадастровом плане территории



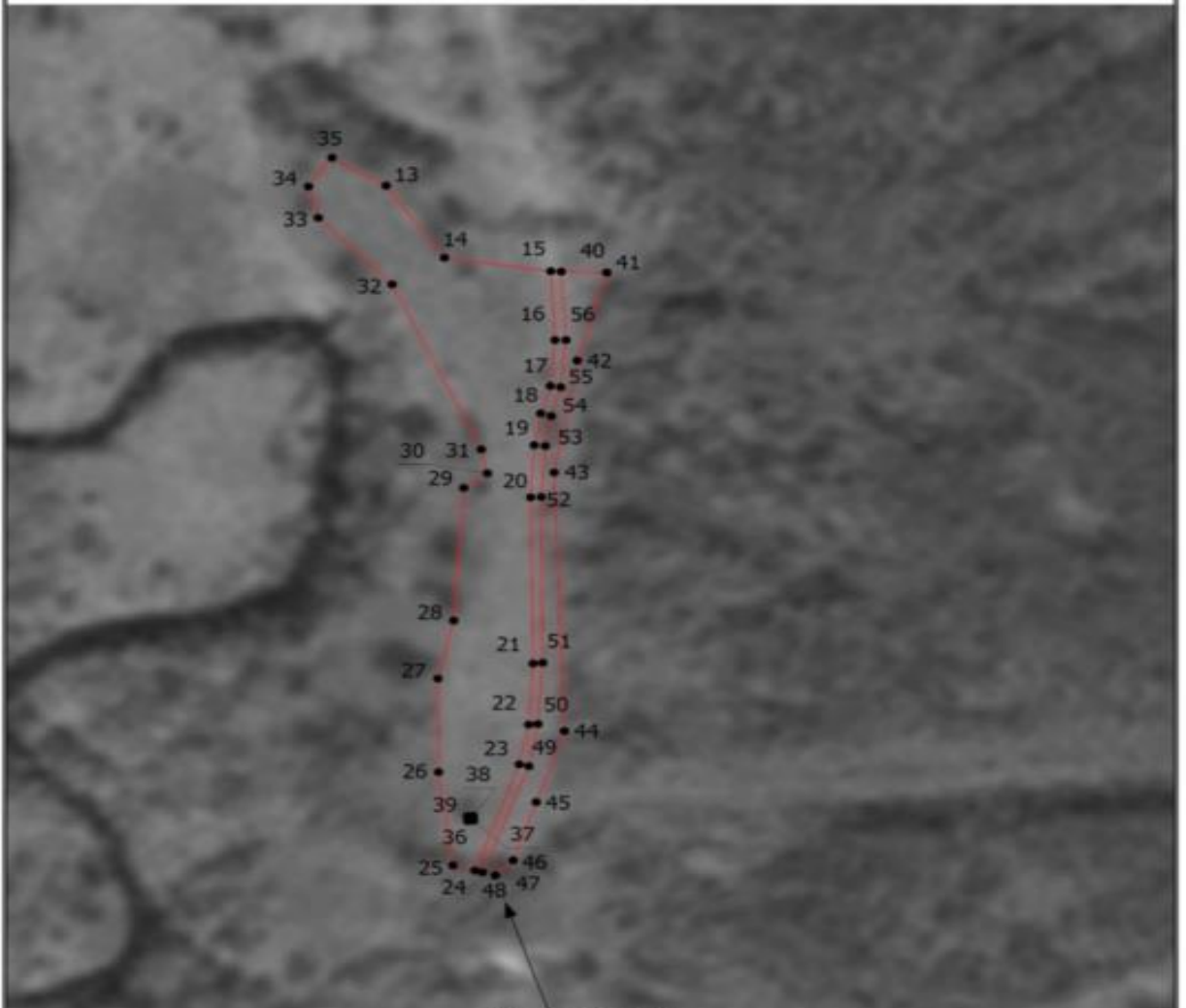
Масштаб 1:10000

Условные обозначения

- - Существующая часть границы, имеющиеся в ЕГРН сведения о которой достаточны для определения ее местоположения
- - вновь образованная часть границы, сведения о которой достаточны для определения ее местоположения
- - Характерная точка границы, сведения о которой позволяют однозначно определить ее положение на местности
- 1 - Обозначение новой характерной точки

**Схема расположения земельного участка или земельных участков на кадастровом
плане территории**

Выносной лист 1



Масштаб 1:2500

Условные обозначения

- - Существующая часть границы, имеющиеся в ЕГРН сведения о которой достаточны для определения ее местоположения
- - Вновь образованная часть границы, сведения о которой достаточны для определения ее местоположения
- - Характерная точка границы, сведения о которой позволяют однозначно определить ее положение на местности
- 1 - Обозначение новой характерной точки

