



АДМИНИСТРАЦИЯ ХОЛМСКОГО МУНИЦИПАЛЬНОГО
РАЙОНА

ПОСТАНОВЛЕНИЕ

14 августа 2020 года № 433

г. Холм

Об утверждении схемы расположения земельного участка или земельных участков на кадастровом плане территории

В соответствии со статьями 11, 68 Земельного кодекса Российской Федерации, Федеральным законом от 25 октября 2001 года № 137-ФЗ «О введении в действие Земельного кодекса Российской Федерации», Федеральным законом от 24 июля 2007 года № 221-ФЗ «О кадастровой деятельности», на основании решения Думы Холмского муниципального района от 18.05.2015 № 392 «О реорганизации Администрации Холмского муниципального района» и заявления от 06.08.2020 Сабанского А.А., Администрация Холмского муниципального района **ПОСТАНОВЛЯЕТ**:

1. Утвердить схему расположения земельного участка на кадастровом плане территории кадастрового квартала 53:19:0010312:ЗУ1, площадью 467 кв. м., расположенного по адресу: Российская Федерация, Новгородская область, Холмский муниципальный район, Холмское городское поселение, г. Холм, пер. Механизаторов, з/у 5 «б», категория земель: земли населенных пунктов; зона: Ж.1. (зона индивидуальными и малоэтажными жилыми домами); вид разрешённого использования: для ведения личного подсобного хозяйства (приусадебный земельный участок); код по классификатору 2.2.

2. Разместить настоящее постановление на официальном сайте Администрации Холмского муниципального района в информационно телекоммуникационной сети «Интернет».

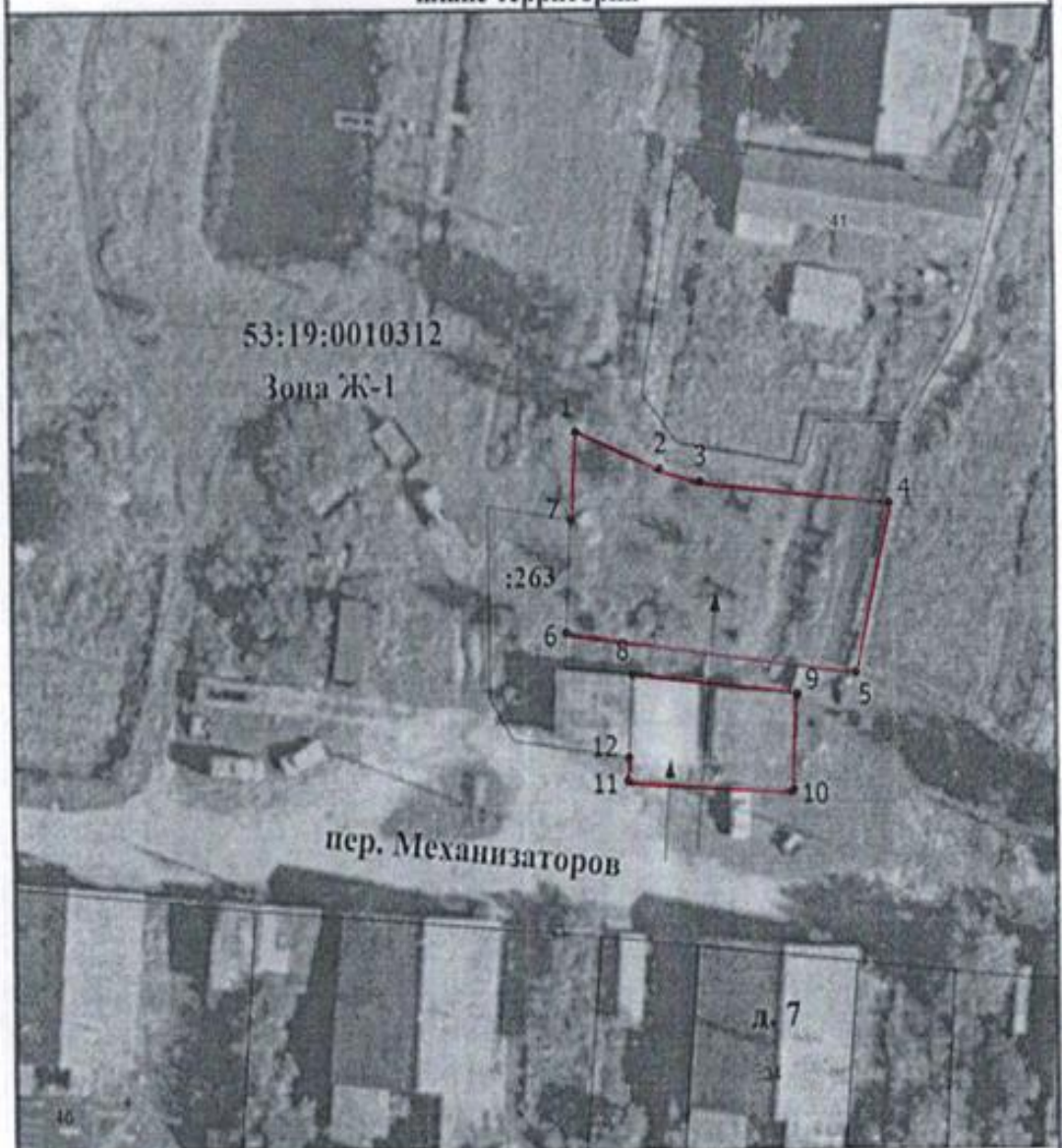
**Первый заместитель
Главы администрации
муниципального района**

Т.А. Прокофьева

УТВЕРЖДЕНА
постановлением Администрации
района от 14.08.2020 № 433

| Схема расположения земельного участка или земельных участков на кадастровом плане территории | | |
|---|----------------------|------------|
| Условный номер земельного участка | | |
| Площадь земельного участка 467 м² Система координат МСК 53 (Зона-2) | | |
| Обозначение характерных точек границ | Координаты, м | |
| | X | Y |
| 1 | 2 | 3 |
| (1) | | |
| 1 | 424827.26 | 2171676.17 |
| 2 | 424824.40 | 2171683.39 |
| 3 | 424823.38 | 2171686.86 |
| 4 | 424821.61 | 2171703.10 |
| 5 | 424808.56 | 2171700.16 |
| 6 | 424811.74 | 2171675.26 |
| 7 | 424820.45 | 2171675.70 |
| 1 | 424827.26 | 2171676.17 |
| (2) | | |
| 8 | 424808.50 | 2171680.94 |
| 9 | 424806.92 | 2171695.08 |
| 10 | 424799.52 | 2171694.70 |
| 11 | 424800.32 | 2171680.48 |
| 12 | 424802.10 | 2171680.59 |
| 8 | 424808.50 | 2171680.94 |

Схема расположения земельного участка или земельных участков на кадастровом плане территории



Масштаб 1:500

Условные обозначения

- - Вновь образованная часть границы, сведения о которой достаточны для определения ее местоположения
- - Характерная точка границы, сведения о которой позволяют однозначно определить ее положение на местности
- 1 - Обозначение новой характерной точки
- :1 - Кадастровый номер земельного участка
- - Существующая часть границы, имеющиеся в ЕГРН сведения о которой достаточны для определения ее местоположения
- - Обозначение доступа к образуемому земельному участку
- 53:19:0010312 - Номер кадастрового квартала
- Зона Ж-1 - Обозначение территориальной зоны