



АДМИНИСТРАЦИЯ ХОЛМСКОГО МУНИЦИПАЛЬНОГО РАЙОНА

ПОСТАНОВЛЕНИЕ

01.12.2021 № 682

г. Холм

Об утверждении схемы расположения земельного участка или земельных участков на кадастровом плане территории

В соответствии со статьями 11, 68 Земельного кодекса Российской Федерации, Федеральным законом от 25 октября 2001 года № 137-ФЗ «О введении в действие Земельного кодекса Российской Федерации», Федеральным законом от 24 июля 2007 года № 221-ФЗ «О кадастровой деятельности», на основании решения Думы Холмского муниципального района от 18.05.2015 № 392 «О реорганизации Администрации Холмского муниципального района», Администрация Холмского муниципального района **ПОСТАНОВЛЯЕТ**:

1. Утвердить схему расположения земельного участка на кадастровом плане территории в кадастровом квартале 53:19:0010402, площадью 77 кв. м., расположенного по адресу: Российская Федерация, Новгородская область. Холмский муниципальный район, Холмское городское поселение, г. Холм, ул. Советская, земельный участок 2 «б»; категория земель: земли населенных пунктов; вид разрешённого использования: Земельные участки (территории) общего пользования; код по классификатору 12.0.

2. Разместить настоящее постановление на официальном сайте Администрации Холмского муниципального района в информационно телекоммуникационной сети «Интернет».

**Глава
муниципального района**



ДОКУМЕНТ ПОДПИСАН
ЭЛЕКТРОННОЙ ПОДПИСЬЮ

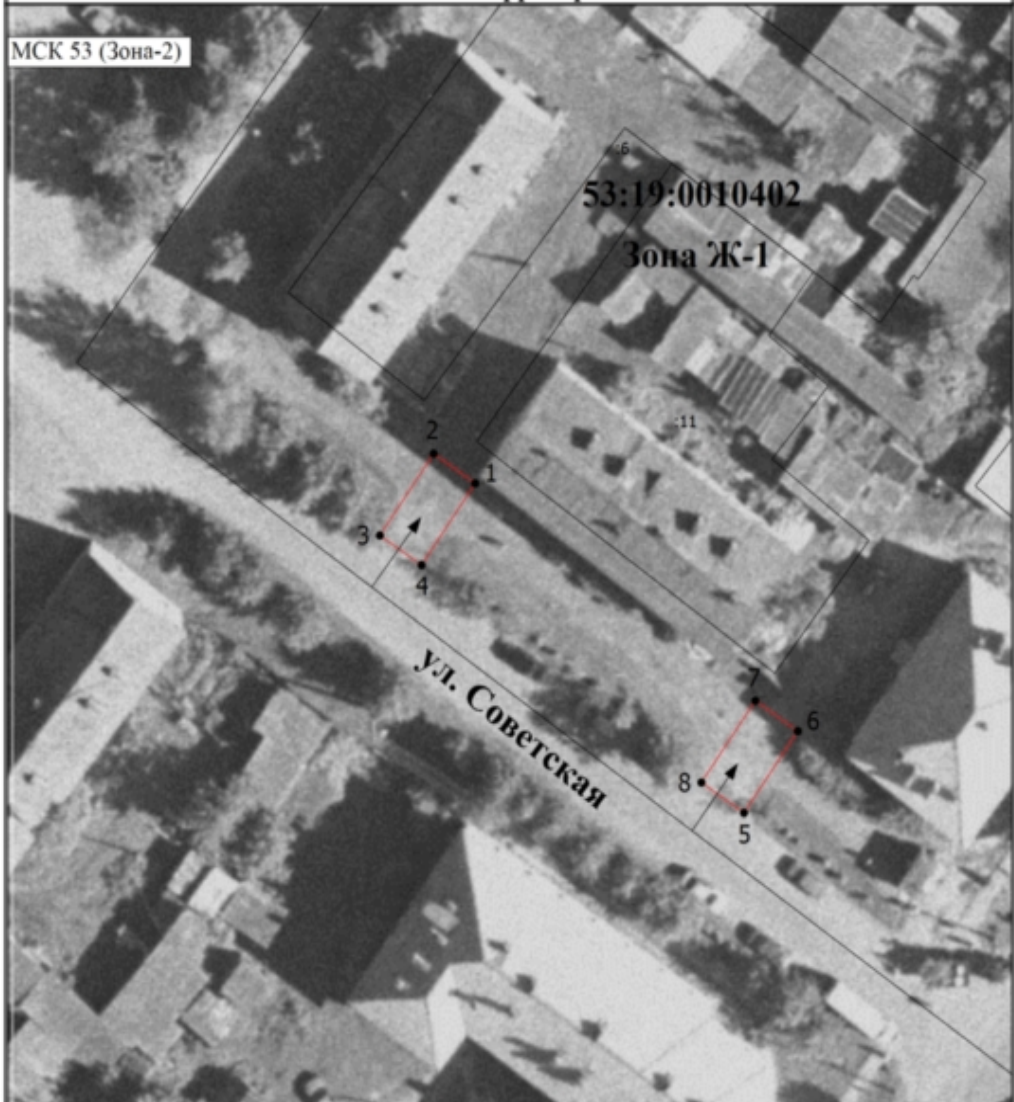
В.И. Салаев

Серийный номер сертификата:
0983FB252CB71C89B8EB11EEA831D1BA9D
Владелец: Салаев Виталий Ильич
Дата подписания: 01.12.2021 12:43
Срок действия: с 29.04.2021 по 31.12.2021

УТВЕРЖДЕНА
 постановлением Администрации
 района от 01.12.2021 № 682

Схема расположения земельного участка или земельных участков на кадастровом плане территории		
Условный номер земельного участка		
Площадь земельного участка 77 м²		
Обозначение характерных точек границ	Координаты, м	
	X	Y
1	2	3
(1)		
1	424159.89	2171041.23
2	424162.43	2171037.52
3	424155.42	2171032.71
4	424152.88	2171036.43
1	424159.89	2171041.23
(2)		
5	424131.65	2171065.24
6	424138.65	2171070.05
7	424141.26	2171066.26
8	424134.25	2171061.44
5	424131.65	2171065.24

Схема расположения земельного участка или земельных участков на кадастровом плане территории



Масштаб 1:500

Условные обозначения

- - Вновь образованная часть границы, сведения о которой достаточны для определения ее местоположения
- - Характерная точка границы, сведения о которой позволяют однозначно определить ее положение на местности
- 1 - Обозначение новой характерной точки
- ➔ - Обозначение доступа к образуемому земельному участку
- 53:19:0010402 - Номер кадастрового квартала
- Зона Ж-1 - Обозначение территориальной зоны