



АДМИНИСТРАЦИЯ ХОЛМСКОГО МУНИЦИПАЛЬНОГО
РАЙОНА

ПОСТАНОВЛЕНИЕ

01.03.2022 № 131

г. Холм

Об утверждении схемы расположения земельного участка или земельных участков на кадастровом плане территории

В соответствии со статьями 11, 68 Земельного кодекса Российской Федерации, Федеральным законом от 25 октября 2001 года № 137-ФЗ «О введении в действие Земельного кодекса Российской Федерации», Федеральным законом от 24 июля 2007 года № 221-ФЗ «О кадастровой деятельности», на основании решения Думы Холмского муниципального района от 18.05.2015 № 392 «О реорганизации Администрации Холмского муниципального района» и заявления общества с ограниченной ответственностью «Землеустроительная компания «Континент» от 03.02.2022 № м17-230-в, Администрация Холмского муниципального района **ПОСТАНОВЛЯЕТ**:

1. Утвердить схему расположения земельного участка на кадастровом плане территории в кадастровом квартале 53:19:0070601, площадью 354 кв. м., расположенного по адресу: Российская Федерация, Новгородская область, Холмский муниципальный район, Тогодьское сельское поселение, д. Лосиная Голова, земельный участок № 0070601/1; категория земель: земли населенных пунктов; вид разрешённого использования: Земельные участки (территории) общего пользования; код по классификатору 12.0.

1.1. Обществу с ограниченной ответственностью «Землеустроительная компания «Континент», юридический адрес: Россия, Нижегородская область, г. Нижний Новгород, ул. Ванеева, д. 205, помещение П15, 607 основной государственный регистрационный номер 1095257003357, ИНН/КПП 5257110075/52201001, предоставить право обращаться без доверенности с заявлением об осуществлении государственного кадастрового учета испрашиваемого земельного участка».

2. Разместить настоящее постановление на официальном сайте Администрации Холмского муниципального района в информационно телекоммуникационной сети «Интернет».

**Заместитель
Главы администрации
муниципального района,
начальник отдела по
вопросам жизнеобеспечения
и строительства**



ДОКУМЕНТ ПОДПИСАН
ЭЛЕКТРОННОЙ ПОДПИСЬЮ

А.Ю. Лебедева

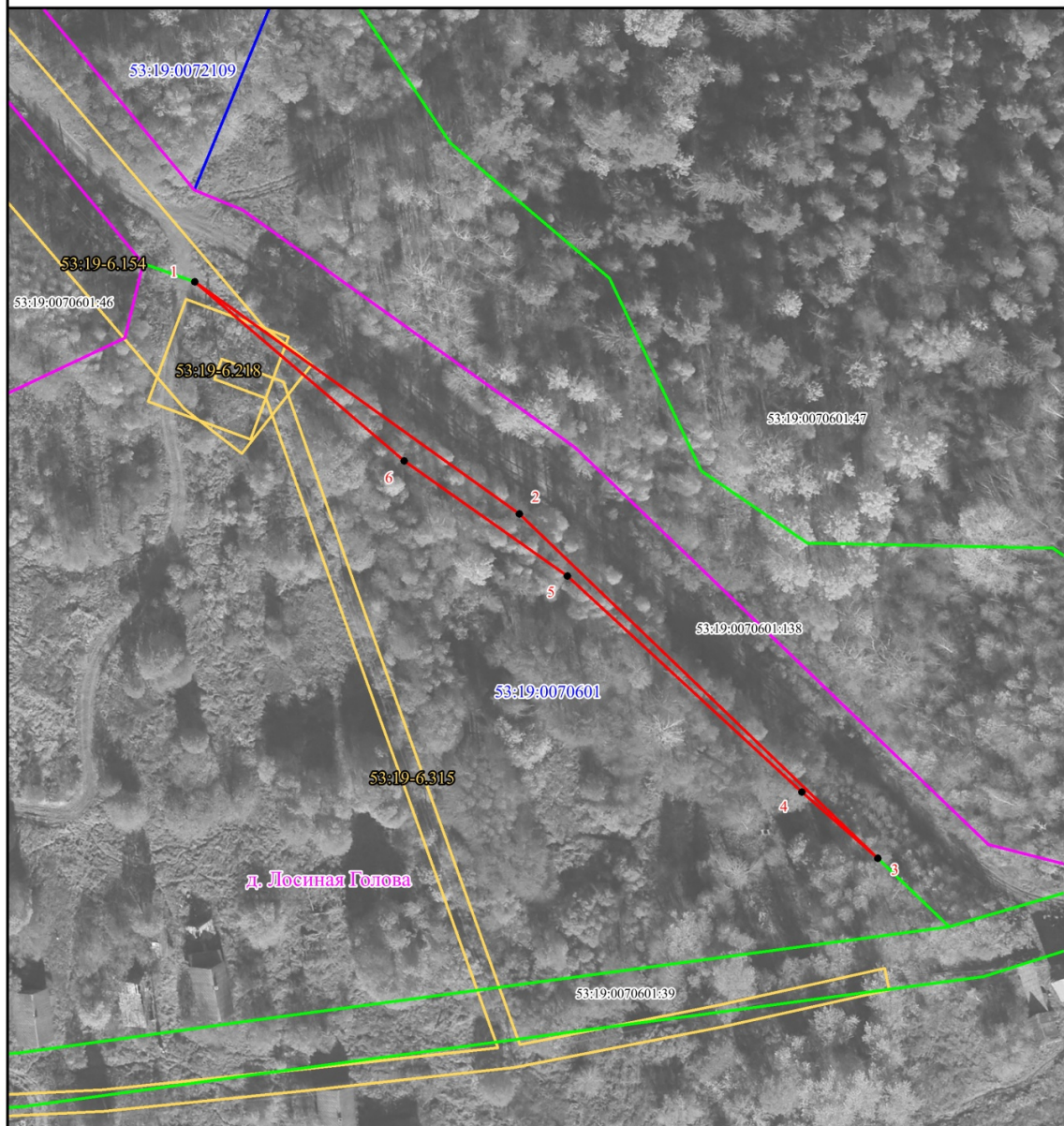
Серийный номер сертификата:
5317EABCEEC740338CD8C617B22FB40B563D9517
Владелец: Лебедева Анастасия Юрьевна
Дата подписания: 01.03.2022 09:55
Срок действия: с 25.11.2021 по 25.02.2023

УТВЕРЖДЕНА
постановлением Администрации
района от 01.03.2022 № 131

**Схема расположения земельного участка или земельных участков
на кадастровом плане территории**

Условный номер земельного участка: -		
Площадь земельного участка: 354м²		
Обозначение характерных точек границ	Координаты, м	
	X	Y
1	2	3
1	422117.68	2175553.86
2	422074.69	2175613.96
3	422010.83	2175680.37
4	422023.15	2175666.32
5	422063.16	2175622.89
6	422084.47	2175592.69
1	422117.68	2175553.86







Схема расположения земельного участка или земельных участков на кадастровом плане территории



Система координат: МСК-53 (зона 2)

Масштаб 1:1000

Условные обозначения:

- | | |
|---|--|
|  | - Граница земельного участка, установленная при проведении кадастровых работ; |
|  | - Граница кадастрового квартала; |
|  | - Граница земельных участков, установленная в соответствии с федеральным законодательством, включенная в ЕГРН; |
|  | - Граница населенного пункта; |
|  | - Граница зон с особыми условиями использования территории; |
| 53:19:0070601:46 | - Обозначение земельного участка; |
| 53:19:0070601 | - Обозначение кадастрового квартала; |
|  | - Обозначение характерной точки границы образуемого земельного участка |
| 53:19-6.315 | - Обозначение зон с особыми условиями использования территории; |
| д. Лосинная Голова | - Обозначение населенного пункта |