



АДМИНИСТРАЦИЯ ХОЛМСКОГО МУНИЦИПАЛЬНОГО  
РАЙОНА

**П О С Т А Н О В Л Е Н И Е**

29.06.2022 № 432

г. Холм

**Об утверждении схемы расположения земельного участка или  
земельных участков на кадастровом плане территории**

В соответствии со статьями 11, 68 Земельного кодекса Российской Федерации, Федеральным законом от 25 октября 2001 года № 137-ФЗ «О введении в действие Земельного кодекса Российской Федерации», Федеральным законом от 24 июля 2007 года № 221-ФЗ «О кадастровой деятельности», на основании решения Думы Холмского муниципального района от 18.05.2015 № 392 «О реорганизации Администрации Холмского муниципального района» и заявления Веселова Ю.М., Администрация Холмского муниципального района **ПОСТАНОВЛЯЕТ**:

1. Утвердить схему расположения земельного участка на кадастровом плане территории кадастрового квартала 53:19:0090301:ЗУ1, площадью 927 кв. м., расположенного по адресу: Российская Федерация, Новгородская область, Холмский муниципальный район, Красноборское сельское поселение, з/у 266, категория земель: земли промышленности, энергетики, транспорта, связи, радиовещания, телевидения, информатики, земли для обеспечения космической деятельности, земли обороны, безопасности и земли иного специального назначения; вид разрешённого использования: производственная деятельность; код по классификатору 6.0.

2. Отменить постановление Администрации Холмского муниципального района от 17.05.2022 № 328 «Об утверждении схемы расположения земельного участка или земельных участков на кадастровом плане территории».

3. Разместить настоящее постановление на официальном сайте Администрации Холмского муниципального района в информационно телекоммуникационной сети «Интернет»

**Первый заместитель  
Главы администрации  
муниципального района,  
начальник отдела образования**



ДОКУМЕНТ ПОДПИСАН  
ЭЛЕКТРОННОЙ ПОДПИСЬЮ  
Серийный номер сертификата:  
6СССF6D4C08F7630F639B2B19075F6BF72BBF644B  
Владелец: Рыбинкина Елена Александровна  
Дата подписания: 29.06.2022 11:54  
Срок действия: с 09.12.2021 по 09.03.2023

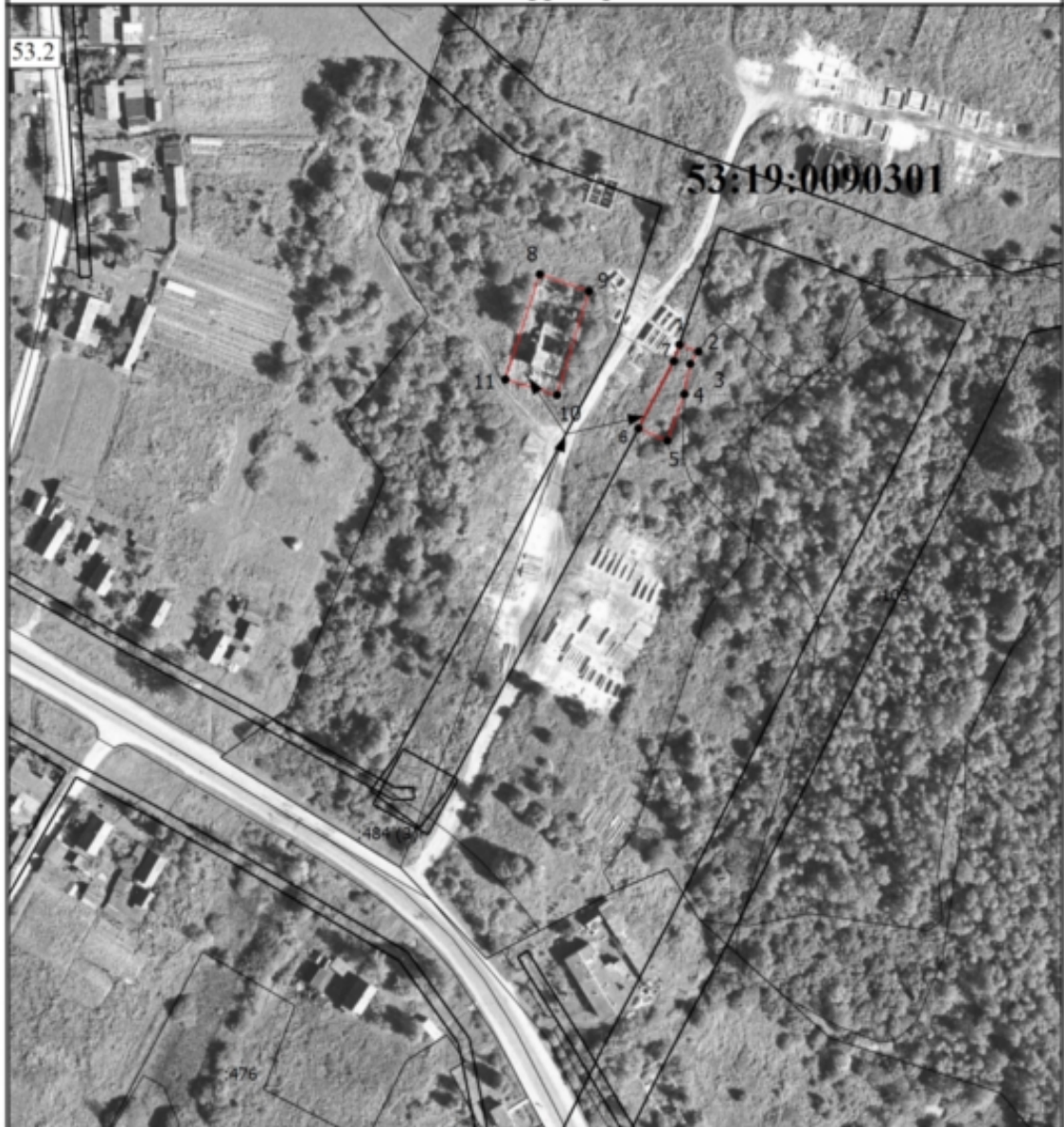
**Е.А. Рыбинкина**

**УТВЕРЖДЕНА**  
 постановлением Администрации  
 района от 29.06.2022 № 432

**Схема расположения земельного участка или земельных участков на  
 кадастровом плане территории**

<b>Условный номер земельного участка</b>		
<b>Площадь земельного участка 819 м<sup>2</sup> Система координат МСК 53 (Зона-2)</b>		
<b>Обозначение характерных точек границ</b>	<b>Координаты, м</b>	
	<b>X</b>	<b>Y</b>
<b>1</b>	<b>2</b>	<b>3</b>
(1)		
1	426505.07	2170420.30
2	426502.76	2170426.83
3	426498.59	2170423.97
4	426488.42	2170421.97
5	426472.75	2170416.23
6	426476.91	2170406.33
7	426499.50	2170418.38
1	426505.07	2170420.30
(2)		
8	426528.72	2170372.63
9	426523.00	2170389.46
10	426488.14	2170378.61
11	426493.35	2170360.93
8	426528.72	2170372.63

**Схема расположения земельного участка или земельных участков на кадастровом плане территории**



Масштаб 1:2000

**Условные обозначения**

- - Вновь образованная часть границы, сведения о которой достаточны для определения ее местоположения
- - Характерная точка границы, сведения о которой позволяют однозначно определить ее положение на местности
- 1 - Обозначение новой характерной точки
- - Существующая часть границы, сведения о которой достаточны для определения ее местоположения
- ➔ - Обозначение доступа к образуемому земельному участку
- 53:19:0090301 - Номер кадастрового квартала