



АДМИНИСТРАЦИЯ ХОЛМСКОГО МУНИЦИПАЛЬНОГО
РАЙОНА

ПОСТАНОВЛЕНИЕ

12.07.2022 № 461

г. Холм

**Об утверждении схемы расположения земельного участка или
земельных участков на кадастровом плане территории**

В соответствии со статьями 11, 68 Земельного кодекса Российской Федерации, Федеральным законом от 25 октября 2001 года № 137-ФЗ «О введении в действие Земельного кодекса Российской Федерации», Федеральным законом от 24 июля 2007 года № 221-ФЗ «О кадастровой деятельности», на основании решения Думы Холмского муниципального района от 18.05.2015 № 392 «О реорганизации Администрации Холмского муниципального района» и заявления Чвягина С.А., Администрация Холмского муниципального района **ПОСТАНОВЛЯЕТ**:

1. Утвердить схему расположения земельного участка на кадастровом плане территории кадастрового квартала 53:19:0090302:ЗУ1, площадью 548 кв. м., расположенного по адресу: Российская Федерация, Новгородская область, Холмский муниципальный район, Красноборское сельское поселение, п. Первомайский, ул. Лесная, з/у 3б, категория земель: земли населенных пунктов; зона: Ж.1. (зона застройки индивидуальными жилыми домами); вид разрешённого использования: Для ведения личного подсобного хозяйства; код по классификатору 2.2.

2. Разместить настоящее постановление на официальном сайте Администрации Холмского муниципального района в информационно телекоммуникационной сети «Интернет».

**Глава
муниципального района**



ДОКУМЕНТ ПОДПИСАН
ЭЛЕКТРОННОЙ ПОДПИСЬЮ

Серийный номер сертификата:
63AD0BF944037B5616AA5D676C45C63B194C3109
Владелец: Сялев Виталий Ильич
Дата подписания: 12.07.2022 15:57
Срок действия: с 09.11.2021 по 09.02.2023

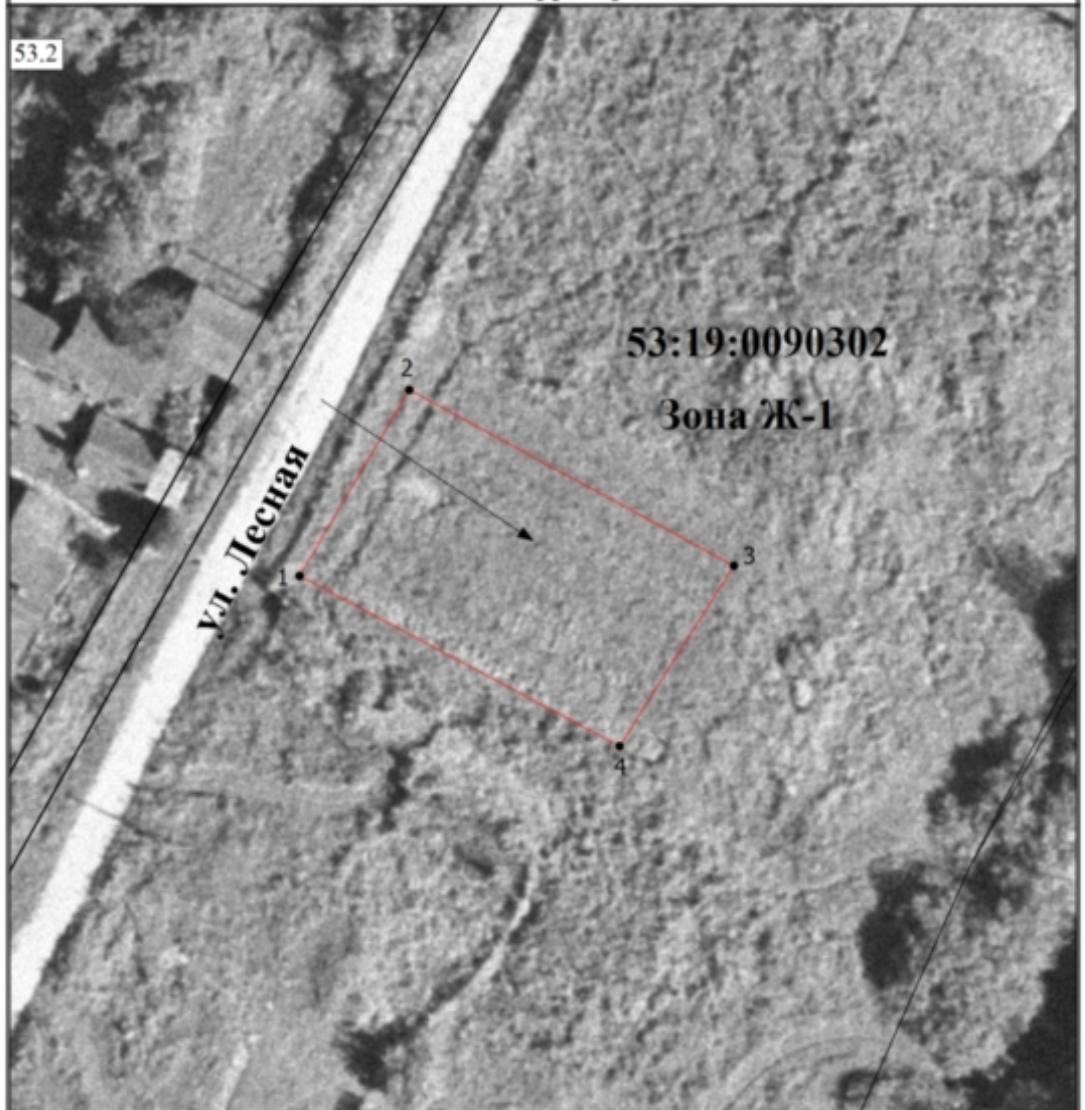
В.И. Сялев

УТВЕРЖДЕНА
постановлением Администрации
района от 12.07.2022 № 461

**Схема расположения земельного участка или земельных участков на
кадастровом плане территории**

Схема расположения земельного участка или земельных участков на кадастровом плане территории		
Условный номер земельного участка		
Площадь земельного участка 548 м²		
Система координат МСК 53 (Зона-2)		
Обозначение характерных точек границ	Координаты, м	
	X	Y
1	2	3
1	426248.77	2170160.53
2	426264.21	2170169.76
3	426249.61	2170197.07
4	426234.64	2170187.46
1	426248.77	2170160.53

Схема расположения земельного участка или земельных участков на кадастровом плане территории



Масштаб 1:500

Условные обозначения

- - Вновь образованная часть границы, сведения о которой достаточны для определения ее местоположения
- - Характерная точка границы, сведения о которой позволяют однозначно определить ее положение на местности
- 1 - Обозначение новой характерной точки
- - Существующая часть границы, сведения о которой достаточны для определения ее местоположения
- ➔ - Обозначение доступа к образуемому земельному участку
- 53:19:0090302 - Номер кадастрового квартала
- Зона Ж-1 - Обозначение территориальной зоны