



АДМИНИСТРАЦИЯ ХОЛМСКОГО МУНИЦИПАЛЬНОГО
РАЙОНА

ПОСТАНОВЛЕНИЕ

07.02.2022 № 82

г. Холм

**Об утверждении схемы расположения земельного участка или
земельных участков на кадастровом плане территории**

В соответствии со статьями 11, 68 Земельного кодекса Российской Федерации, Федеральным законом от 25 октября 2001 года № 137-ФЗ «О введении в действие Земельного кодекса Российской Федерации», Федеральным законом от 24 июля 2007 года № 221-ФЗ «О кадастровой деятельности», на основании решения Думы Холмского муниципального района от 18.05.2015 № 392 «О реорганизации Администрации Холмского муниципального района» и заявления Мигалени Д.А., Администрация Холмского муниципального района **ПОСТАНОВЛЯЕТ**:

1. Утвердить схему расположения земельного участка на кадастровом плане территории кадастрового квартала 53:19:0010418:3У1, площадью 585 кв. м., расположенного по адресу: Российская Федерация, Новгородская область, Холмский муниципальный район, Холмское городское поселение, г. Холм ул. Съездовская з/у 19, категория земель: земли населенных пунктов; зона: Ж-1. (зона застройки индивидуальными жилыми домами); вид разрешённого использования: для ведения личного подсобного хозяйства; код по классификатору 2.2.

2. Разместить настоящее постановление на официальном сайте Администрации Холмского муниципального района в информационно телекоммуникационной сети «Интернет».

**Глава
муниципального района**



ДОКУМЕНТ ПОДПИСАН
ЭЛЕКТРОННОЙ ПОДПИСЬЮ

В.И. Салеев

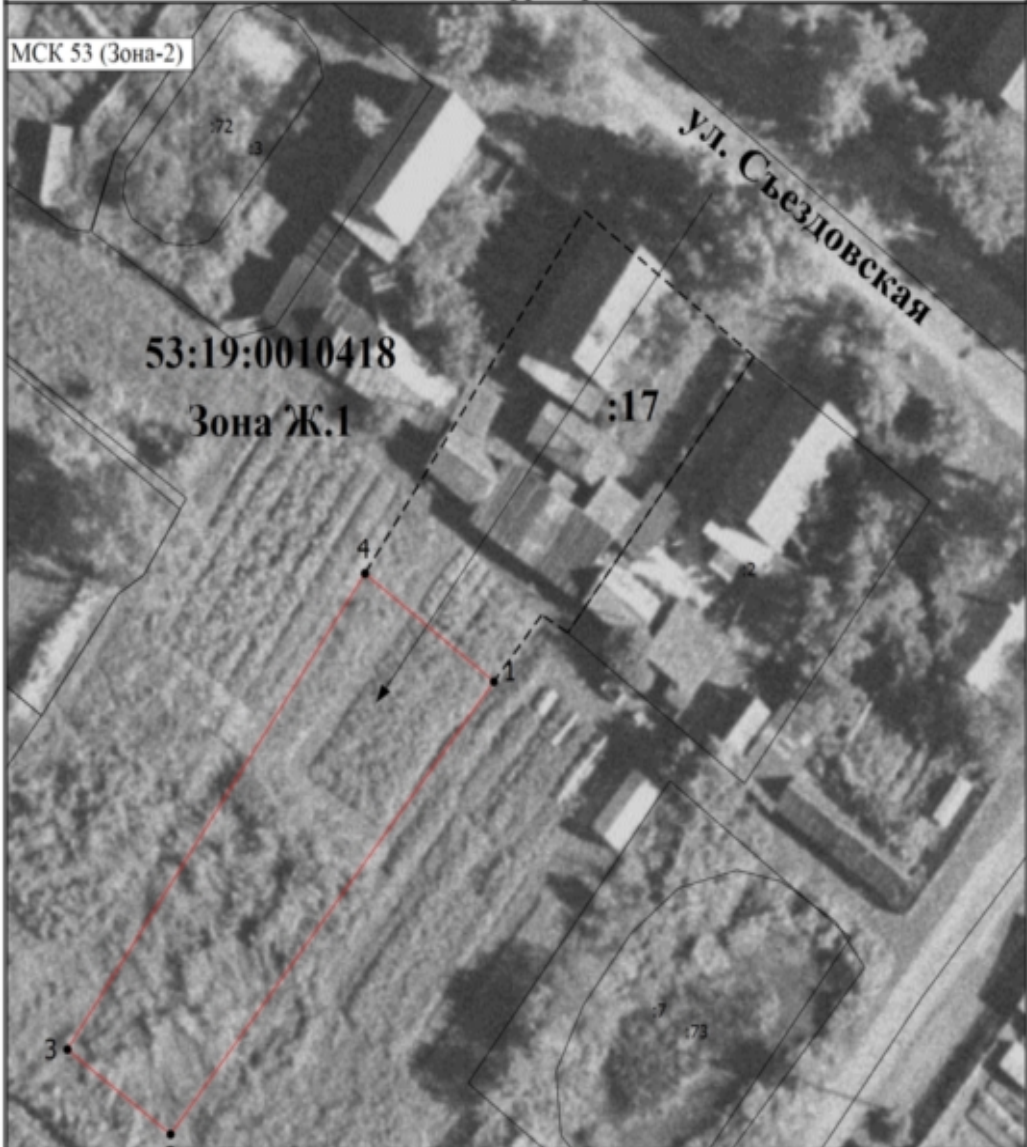
Серийный номер сертификата:
63AD0BF944037B5616AA5D676C45C63B194C3109
Владелец: Салеев Виталий Ильич
Дата подписания: 07.02.2022 15:50
Срок действия: с 09.11.2021 по 09.02.2023

УТВЕРЖДЕНА
постановлением Администрации
района от 07.02.2022 № 82

**Схема расположения земельного участка или земельных участков
на кадастровом плане территории**

Условный номер земельного участка		
Площадь земельного участка 585 м²		
Обозначение характерных точек границ	Координаты, м	
	X	Y
1	2	3
1	423649.73	2171222.54
2	423613.88	2171194.06
3	423620.60	2171184.97
4	423658.30	2171211.18
1	423649.73	2171222.54

Схема расположения земельного участка или земельных участков на кадастровом плане территории



Условные обозначения

- - Вновь образованная часть границы, сведения о которой достаточны для определения ее местоположения
- - Характерная точка границы, сведения о которой позволяют однозначно определить ее положение на местности
- 1 - Обозначение новой характерной точки
- - Существующая часть границы, имеющиеся в ЕГРН сведения о которой достаточны для определения ее местоположения
- ➔ - Обозначение доступа к образуемому земельному участку
- 53:19:0010418** - Номер кадастрового квартала
- Зона Ж.1** - Обозначение территориальной зоны