



АДМИНИСТРАЦИЯ ХОЛМСКОГО МУНИЦИПАЛЬНОГО
РАЙОНА

П О С Т А Н О В Л Е Н И Е

06.06.2023 № 395

г. Холм

**Об утверждении схемы расположения земельного участка или
земельных участков на кадастровом плане территории**

В соответствии со статьями 11, 68 Земельного кодекса Российской Федерации, Федеральным законом от 25 октября 2001 года № 137-ФЗ «О введении в действие Земельного кодекса Российской Федерации», Федеральным законом от 24 июля 2007 года № 221-ФЗ «О кадастровой деятельности», на основании решения Думы Холмского муниципального района от 18.05.2015 № 392 «О реорганизации Администрации Холмского муниципального района», Администрация Холмского муниципального района **ПОСТАНОВЛЯЕТ**:

1. Утвердить схему расположения земельного участка, на кадастровом плане территории в кадастровом квартале 53:19:0000000, площадью 3765 кв. м., расположенного по адресу: Российская Федерация, Новгородская область. Холмский муниципальный район, Красноборское сельское поселение, земельный участок 0040901/1; категория земель: земли промышленности, энергетики, транспорта, связи, радиовещания, телевидения, информатики, земли для обеспечения космической деятельности, земли обороны, безопасности и земли иного специального назначения; вид разрешённого использования: автомобильный транспорт.

2. Отменить постановление Администрации Холмского муниципального района от 17.04.2023 № 280 «Об утверждении схемы расположения земельного участка или земельных участков на кадастровом плане территории».

3. Разместить настоящее постановление на официальном сайте Администрации Холмского муниципального района в информационно телекоммуникационной сети «Интернет».

**Глава
муниципального района**



ДОКУМЕНТ ПОДПИСАН
ЭЛЕКТРОННОЙ ПОДПИСЬЮ

В.И. Саляев

Серийный номер сертификата:
2AF03685239F2064DE1D276BAF2A6EAB
Владелец: Саляев Виталий Ильич
Дата подписания: 06.06.2023 09:26
Срок действия: с 03.02.2023 по 28.04.2024

Утверждена

Постановлением Администрации Холмского муниципального района

(наименование документа об утверждении, включая наименования органов государственной власти или органов местного самоуправления, принявших решение об утверждении схемы или подписавших соглашение о перераспределении земельных участков)

от _____

№ _____

Схема расположения земельного участка или земельных участков на кадастровом плане территории

Система координат: МСК-53 (Зона 2)

Условный номер земельного участка _____
(указывается в случае, если предусматривается образование двух и более земельных участков)

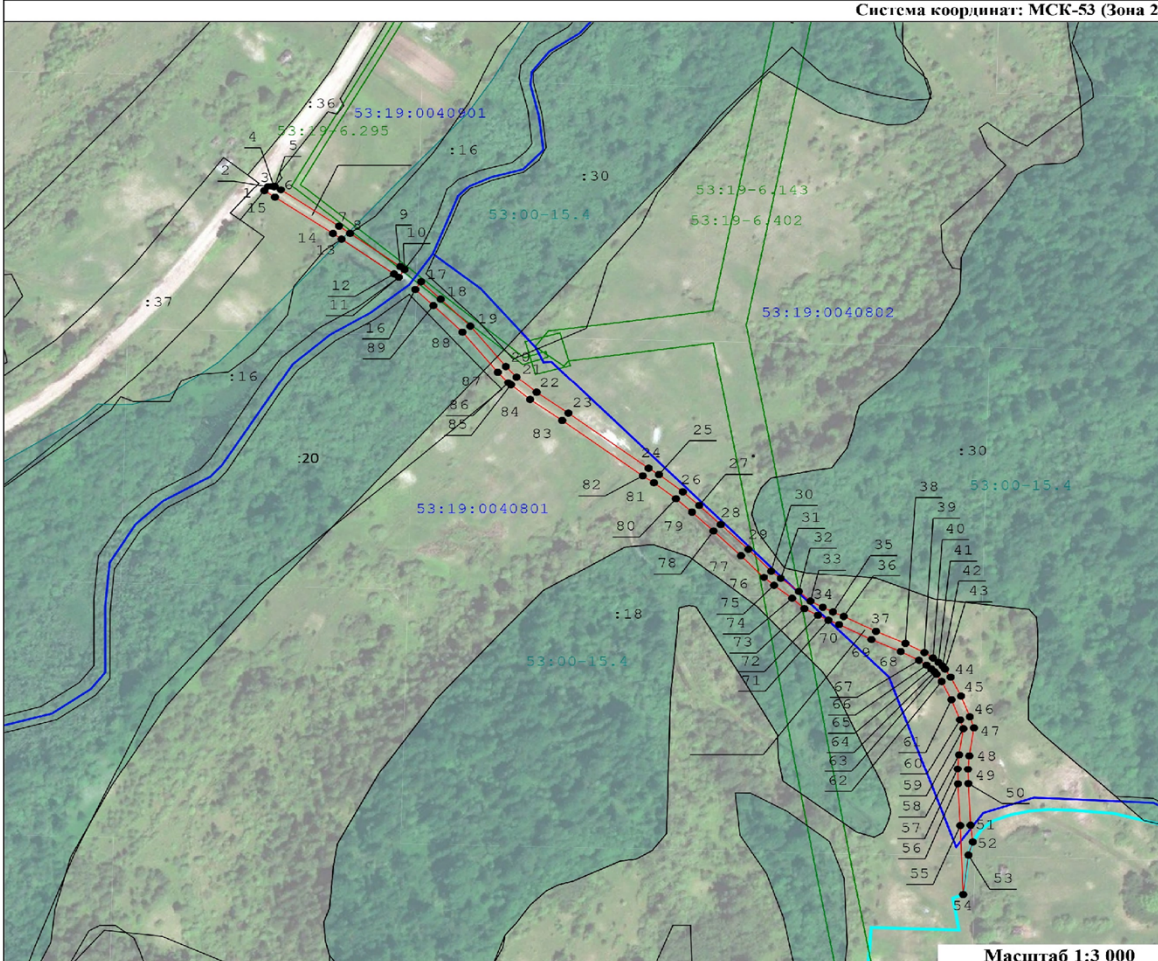
Площадь земельного участка **3765** М²

(указывается проектная площадь образуемого земельного участка, вычисленная с использованием технологических и программных средств, в том числе размещенных на официальном сайте федерального органа исполнительной власти, уполномоченного Правительством Российской Федерации для осуществления государственного кадастрового учета, государственной регистрации прав, ведения Единого государственного реестра недвижимости и предоставления сведений, содержащихся в Едином государственном реестре недвижимости, в информационно-телекоммуникационной сети "Интернет" (далее - официальный сайт), с округлением до 1 квадратного метра. Указанное значение площади земельного участка может быть уточнено при проведении кадастровых работ не более чем на десять процентов)

Обозначение характерных точек границ	Координаты		Обозначение характерных точек границ	Координаты		Обозначение характерных точек границ	Координаты	
	X	Y		X	Y		X	Y

Контур 1								
1	404 369,94	2 146 975,94	7	404 346,75	2 147 019,39	13	404 338,21	2 147 020,81
2	404 372,83	2 146 978,06	8	404 341,98	2 147 025,79	14	404 341,89	2 147 015,87
3	404 372,85	2 146 979,98	9	404 320,24	2 147 054,98	15	404 365,68	2 146 982,11
4	404 372,48	2 146 981,60	10	404 318,28	2 147 057,49	1	404 369,94	2 146 975,94
5	404 373,04	2 146 982,01	11	404 313,30	2 147 054,12			
6	404 370,60	2 146 985,54	12	404 315,47	2 147 051,34			

Контур 2								
16	404 305,27	2 147 063,71	41	404 061,10	2 147 367,97	66	404 059,18	2 147 361,07
17	404 310,33	2 147 067,14	42	404 058,64	2 147 370,33	67	404 062,36	2 147 356,61
18	404 298,94	2 147 078,47	43	404 056,56	2 147 371,81	68	404 068,04	2 147 346,05
19	404 281,28	2 147 095,73	44	404 051,34	2 147 375,09	69	404 075,91	2 147 329,00
20	404 254,89	2 147 116,33	45	404 038,95	2 147 381,04	70	404 085,68	2 147 310,18
21	404 247,88	2 147 122,58	46	404 025,40	2 147 386,22	71	404 088,60	2 147 303,95
22	404 237,72	2 147 134,25	47	404 018,18	2 147 388,60	72	404 091,78	2 147 297,83
23	404 224,12	2 147 152,75	48	403 999,79	2 147 385,93	73	404 096,17	2 147 289,94
24	404 188,13	2 147 199,42	49	403 990,89	2 147 385,10	74	404 102,89	2 147 282,85
25	404 184,02	2 147 205,38	50	403 981,43	2 147 385,31	75	404 111,41	2 147 272,34
26	404 172,79	2 147 219,28	51	403 954,07	2 147 386,65	76	404 116,71	2 147 266,46
27	404 163,87	2 147 228,83	52	403 943,20	2 147 387,93	77	404 131,09	2 147 253,14
28	404 151,43	2 147 241,37	53	403 934,59	2 147 385,40	78	404 147,18	2 147 237,13
29	404 135,25	2 147 257,47	54	403 908,80	2 147 382,36	79	404 159,54	2 147 224,67
30	404 120,98	2 147 270,68	55	403 953,87	2 147 380,65	80	404 168,26	2 147 215,34
31	404 115,97	2 147 276,24	56	403 981,22	2 147 379,31	81	404 178,66	2 147 202,48
32	404 107,40	2 147 286,81	57	403 991,10	2 147 379,10	82	404 183,19	2 147 196,02
33	404 101,05	2 147 293,52	58	404 000,50	2 147 379,97	83	404 219,33	2 147 149,14
34	404 097,06	2 147 300,68	59	404 017,64	2 147 382,46	84	404 233,03	2 147 130,50
35	404 093,98	2 147 306,61	60	404 023,39	2 147 380,56	85	404 242,69	2 147 119,41
36	404 091,06	2 147 312,84	61	404 036,58	2 147 375,52	86	404 244,11	2 147 117,77
37	404 081,30	2 147 331,64	62	404 048,44	2 147 369,83	87	404 251,07	2 147 111,70
38	404 073,41	2 147 348,73	63	404 053,22	2 147 366,83	88	404 277,32	2 147 091,20
39	404 067,47	2 147 359,78	64	404 054,80	2 147 365,70	89	404 294,72	2 147 074,20
40	404 063,89	2 147 364,80	65	404 056,76	2 147 363,82	16	404 305,27	2 147 063,71



Условные обозначения:

- - часть границы образуемого земельного участка
- - граница кадастрового квартала
- - граница населенного пункта
- - зона с особыми условиями использования территории
- - часть границы, сведения ЕГРН о которой позволяют однозначно определить ее положение на местности
- - граница населенного пункта
- - зона с особыми условиями использования территории
- 53:19:0040801 - обозначение кадастрового квартала
- 53:00-15.4 - лесничество
- 53:19-6.143
- 53:19-6.402