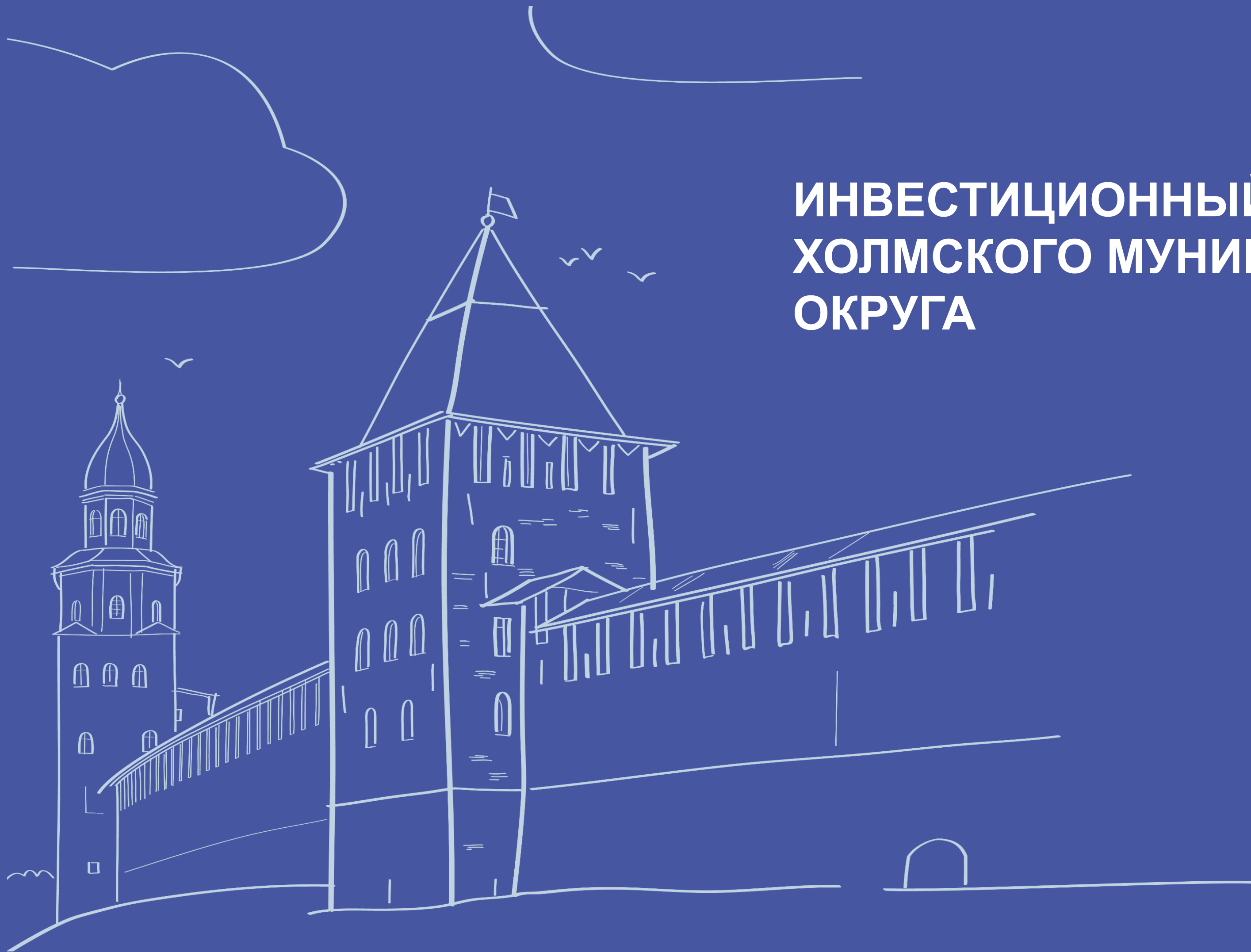


# ИНВЕСТИЦИОННЫЙ ПРОФИЛЬ ХОЛМСКОГО МУНИЦИПАЛЬНОГО ОКРУГА



# ОБЩАЯ ХАРАКТЕРИСТИКА РАЙОНА



4,724 тыс. чел.  
**ЧИСЛЕННОСТЬ НАСЕЛЕНИЯ**  
на 2023 г.



3,137 тыс. чел.  
**НАСЕЛЕНИЕ В РАЙОННОМ**  
**ЦЕНТРЕ 2023 г.**



2178,7 тыс. км2  
**ПЛОЩАДЬ РАЙОНА**  
2023 г.



136  
**КОЛИЧЕСТВО НАСЕЛЕННЫХ**  
**ПУНКТОВ 2023 г.**

## ТРАНСПОРТНАЯ ДОСТУПНОСТЬ РАЙОНА

**Холм-Великий Новгород-Холм**

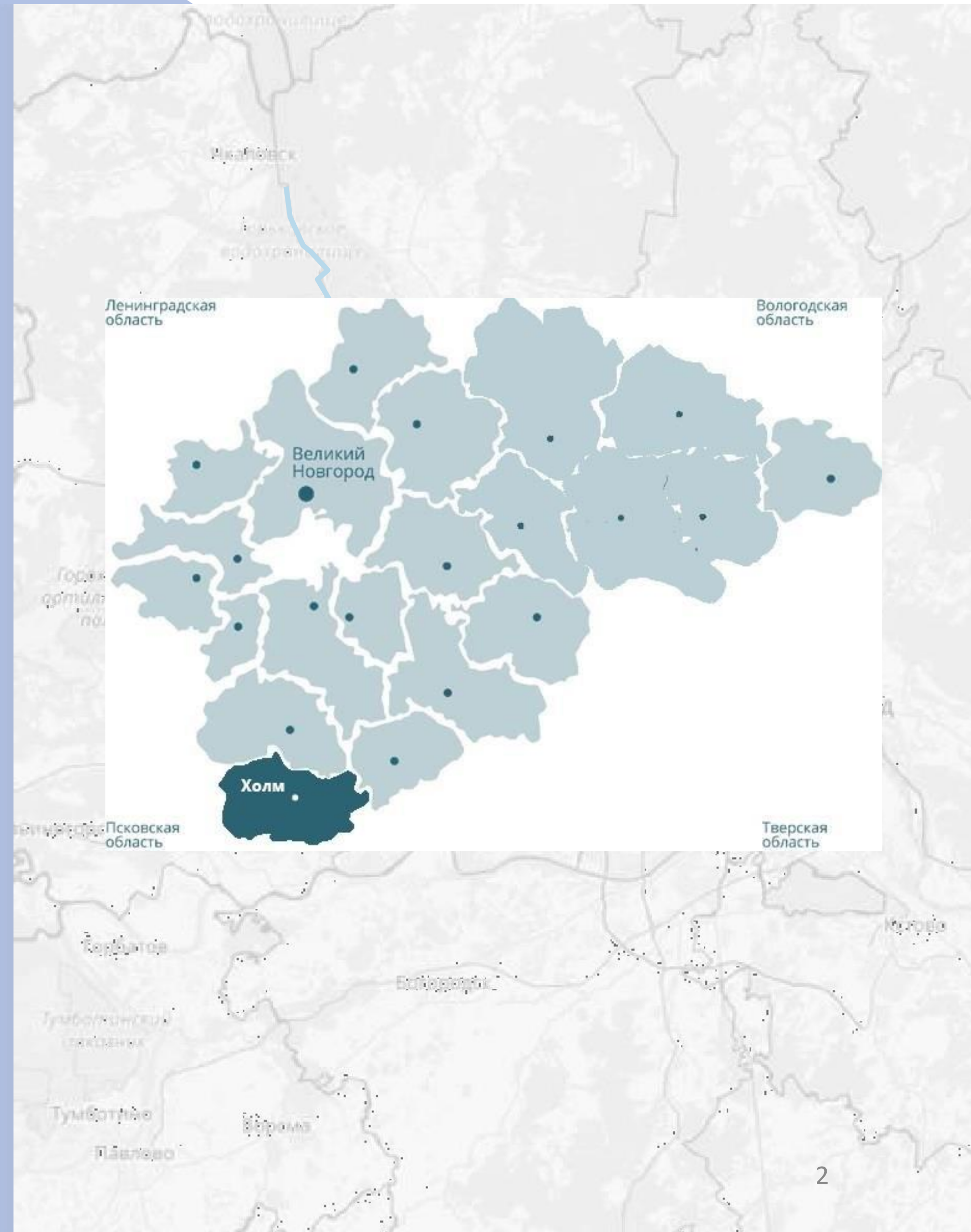
Из Холма: 6:00,18:30 (ежедневно)  
Из Великого Новгорода: 12:45,18:30  
(ежедневно)

**Холм-Санкт-Петербург**

Из Холма: 9:00 (ежедневно)  
Из Санкт-Петербурга: 11:30 (ежедневно)

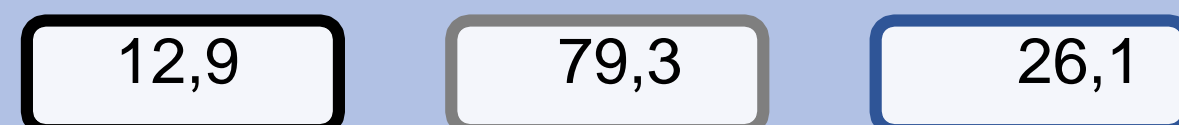
**Холм-Старая Русса**

Из Холма: 12:00 (вторник, среда,  
пятница)  
Из Старой Руссы: 09:30 (вторник, среда,  
пятница)

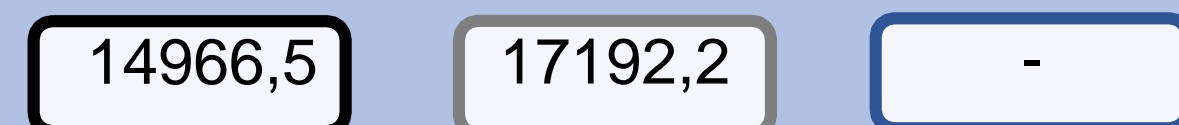


# СОЦИАЛЬНО-ЭКОНОМИЧЕСКИЕ ПОКАЗАТЕЛИ

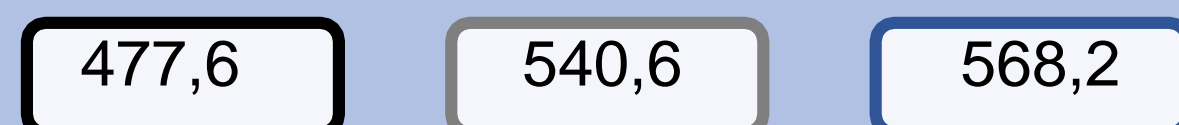
## ОБЪЕМ ИНВЕСТИЦИЙ В ОСНОВНОЙ КАПИТАЛ (МЛН РУБ.)



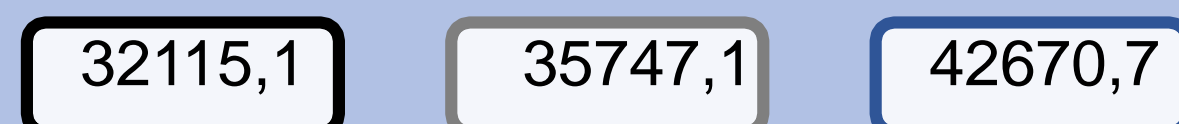
## СРЕДНИЙ РАЗМЕР ПЕНСИИ (РУБ.)



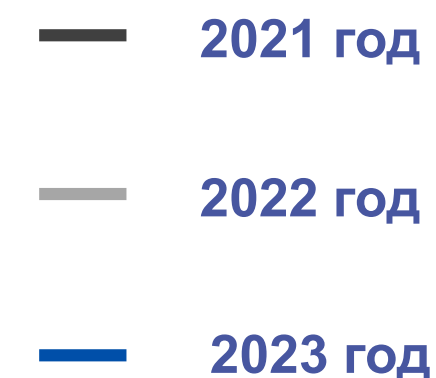
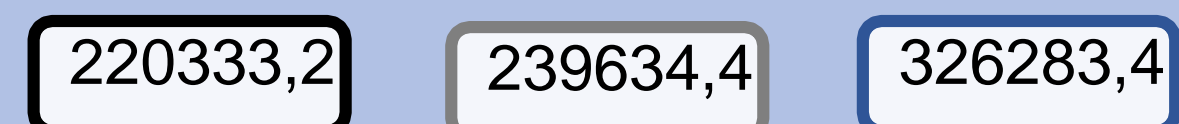
## ОБЪЕМ РОЗНИЧНОГО ТОВАРООБОРОТА (МЛН РУБ.)



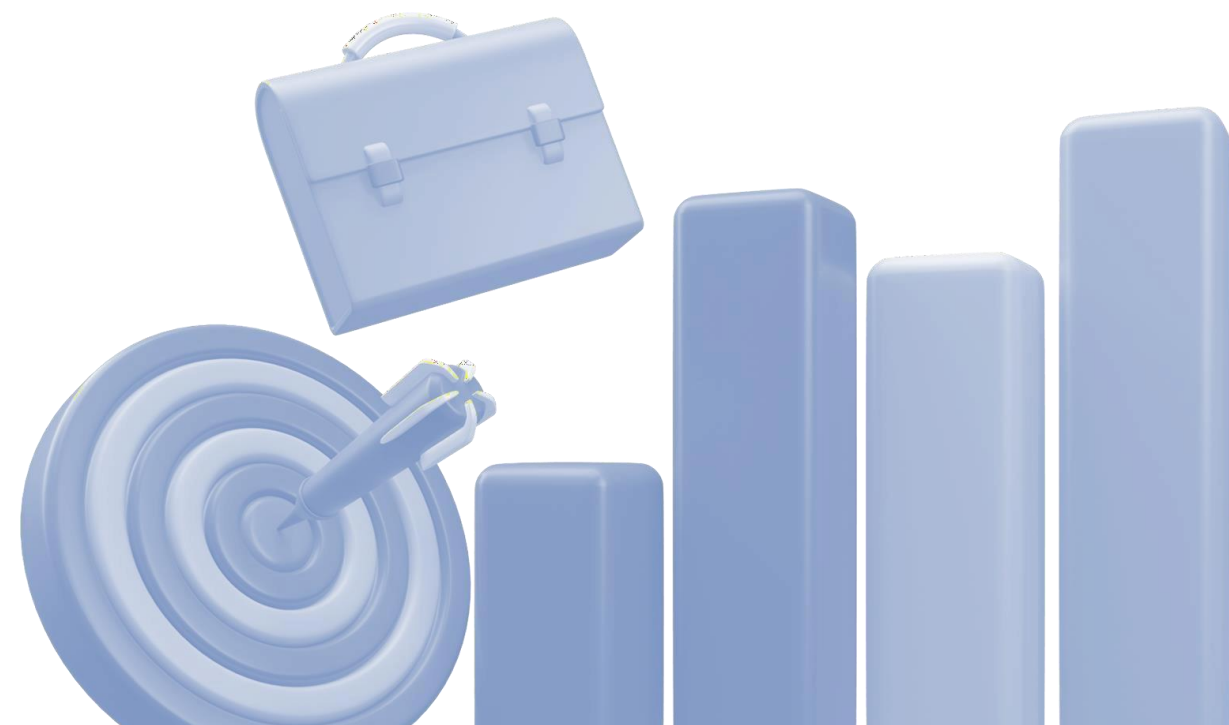
## СРЕДНЯЯ ЗП (РУБ.)



## ОБЩИЙ ФОНД ОПЛАТЫ ТРУДА ПО ПОЛНОМУ КРУГУ ОРГАНИЗАЦИЙ (ТЫС. РУБ.)



# ПРЕИМУЩЕСТВА ХОЛМСКОГО МУНИЦИПАЛЬНОГО ОКРУГА



Удобное географическое положение. Имеет границы с Псковской и Тверской областями.



Район расположен на пересечении областной и федеральной трассы А-122



Район располагает лесными ресурсами и запасами полезных ископаемых - выявлено около 30 месторождений и проявлений. Наиболее ценными являются ресурсы легкоплавких глин, строительных песков, торфа, сапропеля



Район располагает значительным туристским потенциалом: уникальные природные ландшафты, наличие памятников архитектуры



Гидрологический болотный заказник «Рдейский», находящийся на территории района, относится к комплексным памятникам природы, имеющим научно-познавательное и хозяйственное значение

# СОЦИАЛЬНАЯ ИНФРАСТРУКТУРА

## Образование



1

**1**  
дошкольное  
образование

**120**  
воспитанников

**2**  
дополнительное  
образование

**297**  
учащихся

**1**  
школьное  
образование

**421**  
учащихся



## Здравоохранение



2

**12** коек дневного стационара

**23** койки круглосуточного  
стационара

**6** фельдшерско-акушерских  
пунктов

**1** амбулаторно-клинических  
пунктов

**1** стационарных учреждений

### Состояние больницы ЦРБ

Износ здания

**65%**

Износ оборудования

**50%**



## Спорт

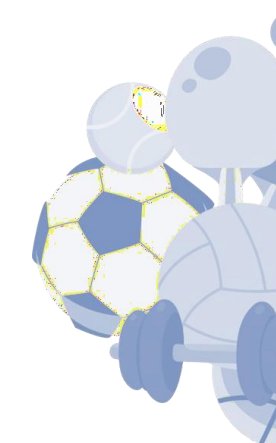


3

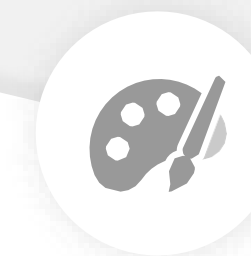
**1** ФОК

**5** спортзалов

**13** Плоскостных спортивных  
сооружений



## Культура и искусство



4

**8** клубных учреждений

**11** библиотек




**1** музеев

**49** памятников

**1** туристический маршрут



# КЛЮЧЕВЫЕ ИНВЕСТИЦИОННЫЕ ПРОЕКТЫ

		ИНВЕСТИЦИИ (млн руб.)	СРОКИ РЕАЛИЗАЦИИ
 ИП Шишкина Л.Б.	Открытие точки общепита	5	2023 – 2024 гг.
 КФХ Львов А.Т	Строительство молочно-товарной фермы	10,4	2012 – 2024 гг.
 КФХ Мирахмедов Б.И.	Строительство молочно-товарной фермы	3	2024 – 2027 гг.



# ИНВЕСТИЦИОННЫЕ НИШИ



## Медицина

- ✓ поликлиника (100 посещений в неделю);
- ✓ 6 фельдшерско-акушерских пунктов;
- ✓ Холмский филиал ОАУЗ «Поддорская центральная районная больница»



## Развитие предпринимательства

- ✓ Проводятся семинары, рабочие встречи, выставки для субъектов МСП и самозанятых граждан и предпринимательские часы
- ✓ Информационно-консультационная поддержка
- ✓ Предоставление в аренду муниципального имущества, включенного в перечень
- ✓ Предоставление субсидий на возмещение части затрат, связанных с приобретением основных средств
- ✓ Субсидии на возмещение затрат на ГСП автолавам



## Открытие нового бизнеса

- ✓ Предоставление субсидии КФХ на возмещение части затрат на приобретение новой сельскохозяйственной техники и оборудования
- ✓ Информационно-консультационная поддержка
- ✓ Оказание сопровождения при реализации инвестиционных проектов, а также предоставление помощи в подготовке необходимых документов для получения финансовой поддержки
- ✓ Предоставление льгот инвесторам по уплате земельного налога



## Экология и туризм

- ✓ На территории муниципального округа зарегистрировано 2 коллективных средств размещения
- ✓ Работает координационный совет по развитию туризма
- ✓ Действует турмаршрут «Лето в Холмском уезде»
- ✓ Аудиогид по звездному небу
- ✓ На территории округа расположен государственный природный заповедник Рдейский

# СВОБОДНЫЕ ИНВЕСТИЦИОННЫЕ ПЛОЩАДКИ

**11** ИНВЕСТИЦИОННЫХ ПЛОЩАДОК

**1** ПРОМЫШЛЕННАЯ ПЛОЩАДКА



Тарифы ЖКХ\*



Горячая вода м2

**нет**



Природный газ м2

**2026 год**



Холодная вода м3

**163,24**



Электроэнергия кВт.ч.

**10,45**



Водоотведение м3

**71,98**



Отопление за ед. энергии

**4212,08**





# МЕРЫ ГОСУДАРСТВЕННОЙ ПОДДЕРЖКИ



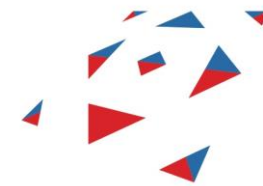
ЦЕНТР МОЙ БИЗНЕС 53

[mb53.ru](http://mb53.ru)

**арно.**

ГОАУ «АГЕНТСТВО РАЗВИТИЯ  
НОВГОРОДСКОЙ ОБЛАСТИ»

[novgorodinvest.ru](http://novgorodinvest.ru)



НОВГОРОДСКИЙ ЦЕНТР  
ПОДДЕРЖКИ ЭКСПОРТА

[ncpe.ru](http://ncpe.ru)



«МНОГОФУНКЦИОНАЛЬНЫЙ ЦЕНТР  
ПРЕДОСТАВЛЕНИЯ  
ГОСУДАРСТВЕННЫХ И  
МУНИЦИПАЛЬНЫХ УСЛУГ

[mfc53.novreg.ru](http://mfc53.novreg.ru)



ЦЕНТР КОНСАЛТИНГА  
И ИННОВАЦИЙ АПК  
НОВГОРОДСКОЙ  
ОБЛАСТИ

[ckiapk53.ru](http://ckiapk53.ru)



НОВГОРОДСКИЙ ЦЕНТР РАЗВИТИЯ  
ИННОВАЦИЙ  
И ПРОМЫШЛЕННОСТИ

[prominnov.ru](http://prominnov.ru)



НОВГОРОДСКИЙ ЦЕНТР  
ПОДДЕРЖКИ МАЛОГО  
ПРЕДПРИНИМАТЕЛЬСТВА

[ncpp.ru](http://ncpp.ru)



НОВГОРОДСКИЙ ФОНД  
РАЗВИТИЯ КРЕАТИВНОЙ  
ЭКОНОМИКИ

[creativenovgorod.ru](http://creativenovgorod.ru)



СОЮЗ «НОВГОРОДСКАЯ  
ТОРГОВО-ПРОМЫШЛЕННАЯ  
ПАЛАТА»

[novgorod.tpprf.ru](http://novgorod.tpprf.ru)



УПОЛНОМОЧЕННЫЙ ПО ЗАЩИТЕ  
ПРАВ ПРЕДПРИНИМАТЕЛЕЙ В  
НОВГОРОДСКОЙ ОБЛАСТИ

[biz53.ru](http://biz53.ru)

# КОНТАКТНАЯ ИНФОРМАЦИЯ

## ПРЕДСТАВИТЕЛИ АДМИНИСТРАЦИИ ХОЛМСКОГО МУНИЦИПАЛЬНОГО ОКРУГА



**Голошубов  
Павел Павлович**  
Глава Холмского  
муниципального округа  
тел. 8 (81654) 59-150



**Чиркова  
Татьяна Васильевна**  
Начальник отдела экономики и  
природопользования  
Администрации Холмского  
муниципального района  
тел. 8 (816-54) 59-258