



АДМИНИСТРАЦИЯ ХОЛМСКОГО МУНИЦИПАЛЬНОГО
РАЙОНА

ПОСТАНОВЛЕНИЕ

06.12.2024 № 1182

г. Холм

**Об утверждении схемы расположения земельного участка или
земельных участков на кадастровом плане территории**

В соответствии со статьями 11, 68 Земельного кодекса Российской Федерации, Федеральным законом от 25 октября 2001 года № 137-ФЗ «О введении в действие Земельного кодекса Российской Федерации», Федеральным законом от 24 июля 2007 года № 221-ФЗ «О кадастровой деятельности», на основании решения Думы Холмского муниципального района от 18.05.2015 № 392 «О реорганизации Администрации Холмского муниципального района», Администрация Холмского муниципального района **ПОСТАНОВЛЯЕТ**:

1. Утвердить схему расположения земельного участка, на кадастровом плане территории кадастрового квартала 53:19:0050402, площадью 2000 кв. м., расположенного по адресу: Российская Федерация, Новгородская область, Холмский муниципальный район, Тогодское сельское поселение д. Мамоново, ул. Молодёжная, земельный участок 7; категория земель: земли населенных пунктов; зона: Ж-1. Зона индивидуальной усадебной жилой застройки вид разрешенного использования: Для ведения личного подсобного хозяйства, код по классификатору 2.2.

2. ИП Судаков Алексей Иванович, регистрационный номер. 312533204500010 от 14.02.2012 имеет право обращаться без доверенности с заявлением об осуществлении государственного кадастрового учета в связи с образованием границ испрашиваемого земельного участка.

3. Разместить настоящее постановление на официальном сайте Администрации Холмского муниципального района в информационно телекоммуникационной сети «Интернет».

Глава
муниципального округа



И.П. Голошубов

УТВЕРЖДЕН
 постановлением Администрации
 района от 06.12.2024 № 1182

**Схема расположения земельного участка или земельных участков
 на кадастровом плане территории**

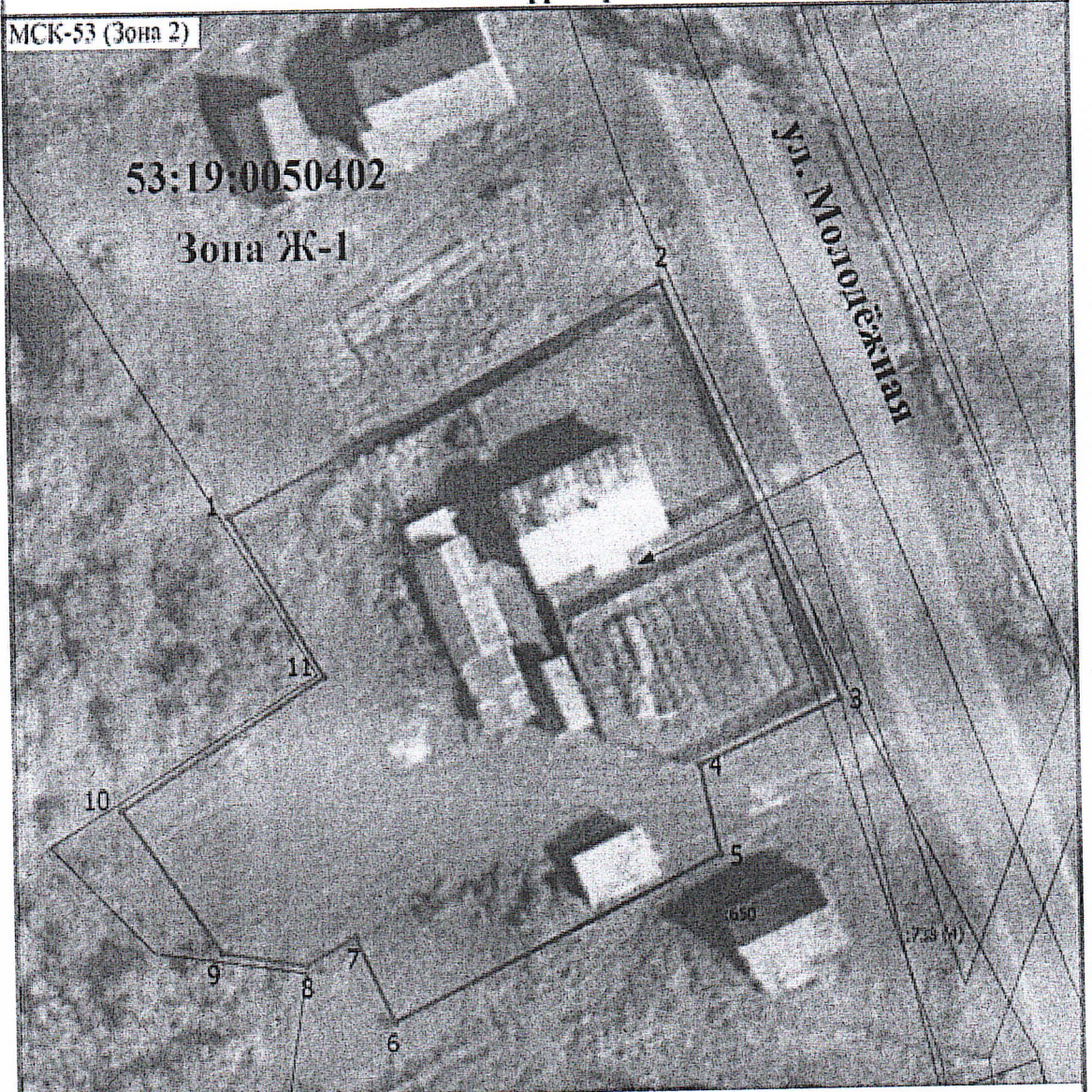
| | | |
|---|--|------------|
| Условный номер земельного участка | | |
| (указывается в случае, если предусматривается образование двух и более земельных участков) | | |
| Площадь земельного участка 2000 м² | | |
| (указывается проектная площадь образуемого земельного участка, вычисленная с использованием технологических и программных средств, в том числе размещенных на официальном сайте федерального органа исполнительной власти, уполномоченного Правительством Российской Федерации на осуществление государственного кадастрового учета, государственной регистрации прав, ведение Единого государственного реестра недвижимости и предоставление сведений, содержащихся в Едином государственном реестре недвижимости, в информационно-телекоммуникационной сети "Интернет" (далее - официальный сайт), с округлением до 1 квадратного метра. Указанное значение площади земельного участка может быть уточнено при проведении кадастровых работ не более чем на десять процентов) | | |
| Обозначение характерных точек границ | Координаты, м | |
| | (указываются в случае подготовки схемы расположения земельного участка с использованием технологических и программных средств, в том числе размещенных на официальном сайте. Значения координат, полученные с использованием указанных технологических и программных средств, указываются с округлением до 0,01 метра) | |
| | X | Y |
| 1 | 2 | 3 |
| 1 | 420949.19 | 2190335.03 |
| 2 | 420967.85 | 2190371.80 |
| 3 | 420933.72 | 2190386.48 |
| 4 | 420928.57 | 2190374.56 |
| 5 | 420921.31 | 2190376.14 |
| 6 | 420908.14 | 2190348.40 |
| 7 | 420915.11 | 2190345.15 |
| 8 | 420912.83 | 2190341.00 |
| 9 | 420913.97 | 2190333.92 |
| 10 | 420925.58 | 2190325.60 |
| 11 | 420936.08 | 2190342.87 |
| 1 | 420949.19 | 2190335.03 |

Схема расположения земельного участка или земельных участков на кадастровом плане территории

МСК-53 (Зона 2)

53:19:0050402

Зона Ж-1



Масштаб 1:500

Условные обозначения

- - Вновь образованная часть границы, сведения о которой достаточны для определения ее местоположения
- 1 - Обозначение новой характерной точки
- - Существующая часть границы, имеющиеся в ЕГРН сведения о которой достаточны для определения ее местоположения
- - Характерная точка границы земельного участка, сведения о которой отсутствуют в ЕГРН, местоположение которой определено при кадастровых работах (новая характерная точка)
- - Обозначение доступа к образуемому земельному участку
- Зона Ж-1 - Обозначение территориальной зоны
- 53:19:0050402 - Номер кадастрового квартала