



АДМИНИСТРАЦИЯ ХОЛМСКОГО МУНИЦИПАЛЬНОГО
РАЙОНА

ПО С Т А Н О В Л Е Н И Е

30.01.2024 № 67

г. Холм

Об утверждении схемы разделения земельного участка

В соответствии со статьями 11, 68 Земельного кодекса Российской Федерации, Федеральным законом от 25 октября 2001 года № 137-ФЗ «О введении в действие Земельного кодекса Российской Федерации», Федеральным законом от 24 июля 2007 года № 221-ФЗ «О кадастровой деятельности», на основании решения Думы Холмского муниципального района от 18.05.2015 № 392 «О реорганизации Администрации Холмского муниципального района», Администрация Холмского муниципального района **ПОСТАНОВЛЯЕТ:**

1. Утвердить схему разделения земельного участка с кадастровым номером 53:19:0010320:2, находящегося в кадастровом квартале 53:19:0010320, из земель населенных пунктов, расположенного по адресу: Российская Федерация, Новгородская область, Холмский муниципальный район, Холмское городское поселение, г. Холм, ул. М. Горького, земельный участок 3, на следующие участки:

- 53:19:0010320:3У1, площадью 2000 кв. м., расположенного по адресу: Российская Федерация, Новгородская область, Холмский муниципальный район, Холмское городское поселение, г. Холм, ул. М. Горького, земельный участок 3, категория земель: земли населенных пунктов; зона: Ж-1. Зона застройки индивидуальными и малоэтажными жилыми домами; вид разрешенного использования: Предоставление коммунальных услуг, бытовое обслуживание;

- 53:19:0010320:3У2, площадью 323 кв. м., расположенного по адресу: Российская Федерация, Новгородская область, Холмский муниципальный район, Холмское городское поселение, г. Холм, ул. М. Горького, земельный участок 3 а, категория земель: земли населенных пунктов; зона: Ж-1. Зона

застройки индивидуальными и малоэтажными жилыми домами; вид разрешенного использования: Предоставление коммунальных услуг, бытовое обслуживание;

- 53:19:0010320:ЗУЗ, площадью 1044 кв. м., расположенного по адресу: Российская Федерация, Новгородская область, Холмский муниципальный район, Холмское городское поселение, г. Холм, ул. М. Горького, земельный участок 3 б, категория земель: земли населенных пунктов; зона: Ж-1. Зона застройки индивидуальными и малоэтажными жилыми домами; вид разрешенного использования: Благоустройство территории, код по классификатору 12.0.2;

2. Разместить настоящее постановление на официальном сайте Администрации Холмского муниципального района в информационно телекоммуникационной сети «Интернет».

**Первый заместитель
Главы администрации
муниципального района**



ДОКУМЕНТ ПОДПИСАН
ЭЛЕКТРОННОЙ ПОДПИСЬЮ

П.П. Голошубов

Серийный номер сертификата:
00DB22C1AEFA75A4E2DED01EEDC4996D73
Владелец: Голошубов Павел Павлович
Дата подписания: 30.01.2024 16:19
Срок действия: с 03.10.2023 по 26.12.2024

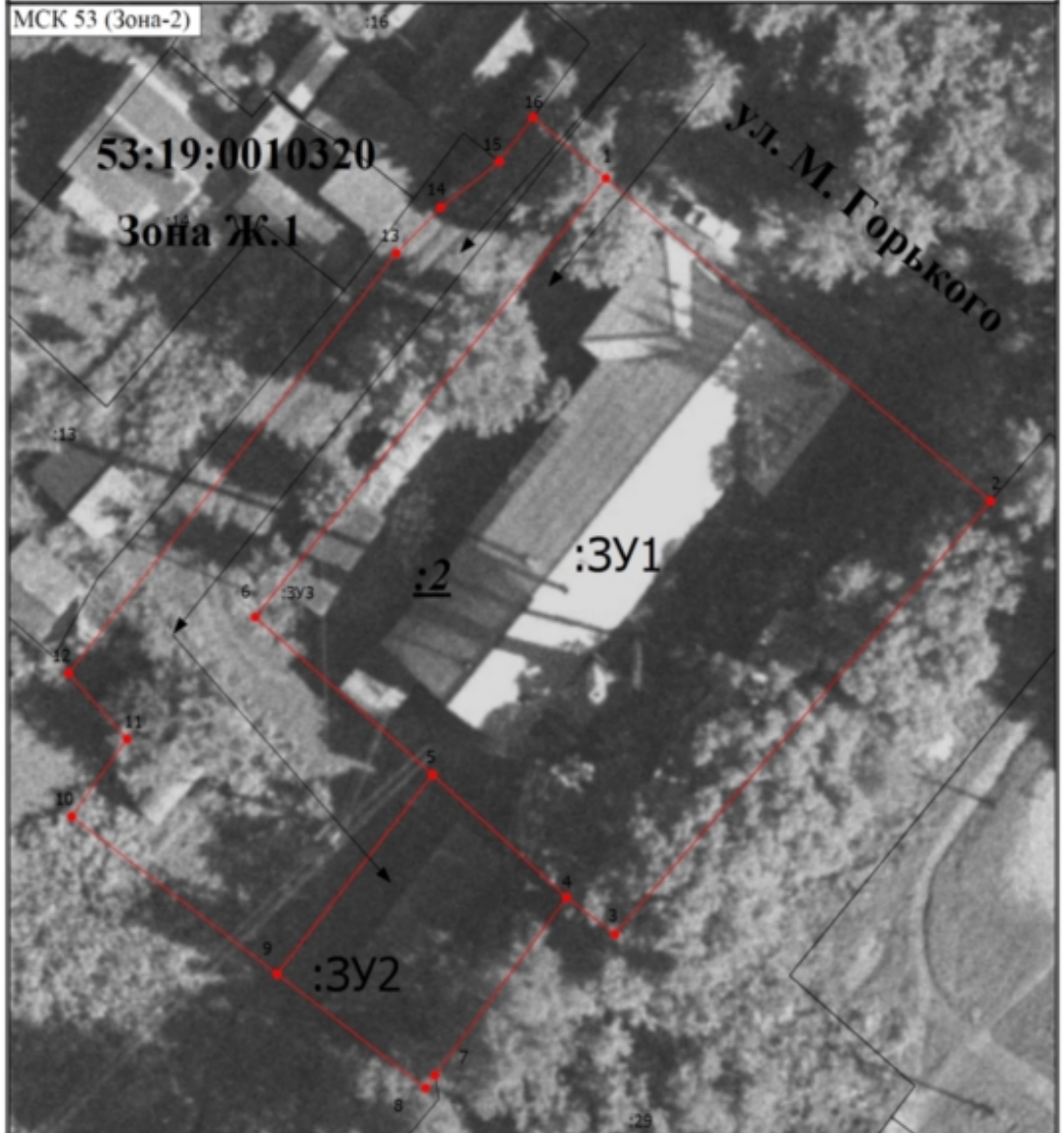
УТВЕРЖДЕНА
постановлением Администрации
района от 30.01.2024 № 67

**Схема расположения земельного участка или земельных участков
на кадастровом плане территории**

Условный номер земельного участка :ЗУ1		
(указывается в случае, если предусматривается образование двух и более земельных участков)		
Площадь земельного участка 2000 м²		
(указывается проектная площадь образуемого земельного участка, вычисленная с использованием технологических и программных средств, в том числе размещенных на официальном сайте федерального органа исполнительной власти, уполномоченного Правительством Российской Федерации на осуществление государственного кадастрового учета, государственной регистрации прав, ведение Единого государственного реестра недвижимости и предоставление сведений, содержащихся в Едином государственном реестре недвижимости, в информационно-телекоммуникационной сети "Интернет" (далее - официальный сайт), с округлением до 1 квадратного метра. Указанное значение площади земельного участка может быть уточнено при проведении кадастровых работ не более чем на десять процентов)		
Обозначение характерных точек границ	Координаты, м	
	(указываются в случае подготовки схемы расположения земельного участка с использованием технологических и программных средств, в том числе размещенных на официальном сайте. Значения координат, полученные с использованием указанных технологических и программных средств, указываются с округлением до 0,01 метра)	
	X	Y
1	2	3
1	424543.24	2171172.40
2	424516.28	2171205.40
3	424480.10	2171173.18
4	424483.17	2171169.04
5	424493.43	2171157.55
6	424506.59	2171142.32
1	424543.24	2171172.40
Условный номер земельного участка :ЗУ2		
(указывается в случае, если предусматривается образование двух и более земельных участков)		
Площадь земельного участка 323 м²		
(указывается проектная площадь образуемого земельного участка, вычисленная с использованием технологических и программных средств, в том числе размещенных на официальном сайте федерального органа исполнительной власти, уполномоченного Правительством Российской Федерации на осуществление государственного кадастрового учета, государственной регистрации прав, ведение Единого государственного реестра недвижимости и предоставление сведений, содержащихся в Едином государственном реестре недвижимости, в информационно-телекоммуникационной сети "Интернет" (далее - официальный сайт), с округлением до 1 квадратного метра. Указанное значение площади земельного участка может быть уточнено при проведении кадастровых работ не более чем на десять процентов)		
Обозначение характерных точек границ	Координаты, м	
	(указываются в случае подготовки схемы расположения земельного участка с использованием технологических и программных средств, в том числе размещенных на официальном сайте. Значения координат, полученные с использованием указанных технологических и программных средств, указываются с округлением до 0,01 метра)	
	X	Y
1	2	3
5	424493.43	2171157.55

4	424483.17	2171169.04
7	424468.32	2171157.74
8	424467.26	2171156.93
9	424476.78	2171144.20
5	424493.43	2171157.55
Условный номер земельного участка :ЗУЗ		
(указывается в случае, если предусматривается образование двух и более земельных участков)		
Площадь земельного участка 1044 м²		
(указывается проектная площадь образуемого земельного участка, вычисленная с использованием технологических и программных средств, в том числе размещенных на официальном сайте федерального органа исполнительной власти, уполномоченного Правительством Российской Федерации на осуществление государственного кадастрового учета, государственной регистрации прав, ведение Единого государственного реестра недвижимости и предоставление сведений, содержащихся в Едином государственном реестре недвижимости, в информационно-телекоммуникационной сети "Интернет" (далее - официальный сайт), с округлением до 1 квадратного метра. Указанное значение площади земельного участка может быть уточнено при проведении кадастровых работ не более чем на десять процентов)		
Обозначение характерных точек границ	Координаты, м	
	(указываются в случае подготовки схемы расположения земельного участка с использованием технологических и программных средств, в том числе размещенных на официальном сайте. Значения координат, полученные с использованием указанных технологических и программных средств, указываются с округлением до 0,01 метра)	
	X	Y
1	2	3
1	424543.24	2171172.40
6	424506.59	2171142.32
5	424493.43	2171157.55
9	424476.78	2171144.20
10	424489.94	2171126.58
11	424496.41	2171131.33
12	424501.89	2171126.32
13	424536.97	2171154.42
14	424540.80	2171158.25
15	424544.62	2171163.27
16	424548.34	2171166.16
Обозначение характерных точек границ	Координаты, м	
	(указываются в случае подготовки схемы расположения земельного участка с использованием технологических и программных средств, в том числе размещенных на официальном сайте. Значения координат, полученные с использованием указанных технологических и программных средств, указываются с округлением до 0,01 метра)	
	X	Y
1	2	3
1	424543.24	2171172.40

Схема расположения земельного участка или земельных участков на кадастровом плане территории



Масштаб 1:500

Условные обозначения

- - вновь образованная часть границы, сведения о которой достаточны для определения ее местоположения
- - Характерная точка границы, сведения о которой позволяют однозначно определить ее положение на местности
- 1 - Обозначение новой характерной точки
- :3У1 - образуемый земельный участок
- - Существующая часть границы, сведения о которой достаточны для определения ее местоположения

Схема расположения земельного участка или земельных участков на кадастровом плане территории

- - Характерная точка границы земельного участка, сведения о которой отсутствуют в ЕГРН, местоположение которой определено при кадастровых работах (новая характерная точка)
- - Обозначение доступа к образуемому земельному участку
- └─┘ - Исходный земельный участок прекращающий своё существование
- 53:19:0010320 - Номер кадастрового квартала
- Зона Ж.1 - Обозначение территориальной зоны