



АДМИНИСТРАЦИЯ ХОЛМСКОГО МУНИЦИПАЛЬНОГО
РАЙОНА

ПОСТАНОВЛЕНИЕ

08.08.2024 № 756

г. Холм

**Об утверждении схемы расположения земельного участка или
земельных участков на кадастровом плане территории**

В соответствии со статьями 11, 68 Земельного кодекса Российской Федерации, Федеральным законом от 25 октября 2001 года № 137-ФЗ «О введении в действие Земельного кодекса Российской Федерации», Федеральным законом от 24 июля 2007 года № 221-ФЗ «О кадастровой деятельности», на основании решения Думы Холмского муниципального района от 18.05.2015 № 392 «О реорганизации Администрации Холмского муниципального района» и заявления Черкалиной А.П., Администрация Холмского муниципального района **ПОСТАНОВЛЯЕТ**:

1. Утвердить схему расположения земельного участка, на кадастровом плане территории кадастрового квартала 53:19:0100601, площадью 1519 кв. м., расположенного по адресу: Российская Федерация, Новгородская область, Холмский муниципальный район, Красноборское сельское поселение, д. Ильинское, земельный участок 1 б; категория земель: земли населенных пунктов; зона: Ж-1. Зона индивидуальной усадебной жилой застройки; вид разрешенного использования: «Для ведения личного подсобного хозяйства», код по классификатору 2.2.

2. ИП Судаков Алексей Иванович, регистрационный номер. 312533204500010 от 14.02.2012, имеет право обращаться без доверенности с заявлением об осуществлении государственного кадастрового учета в связи с образованием границ испрашиваемого земельного участка.

3. Разместить настоящее постановление на официальном сайте Администрации Холмского муниципального района в информационно телекоммуникационной сети «Интернет».

**Первый заместитель
Главы администрации
муниципального района**



ДОКУМЕНТ ПОДПИСАН
ЭЛЕКТРОННОЙ ПОДПИСЬЮ

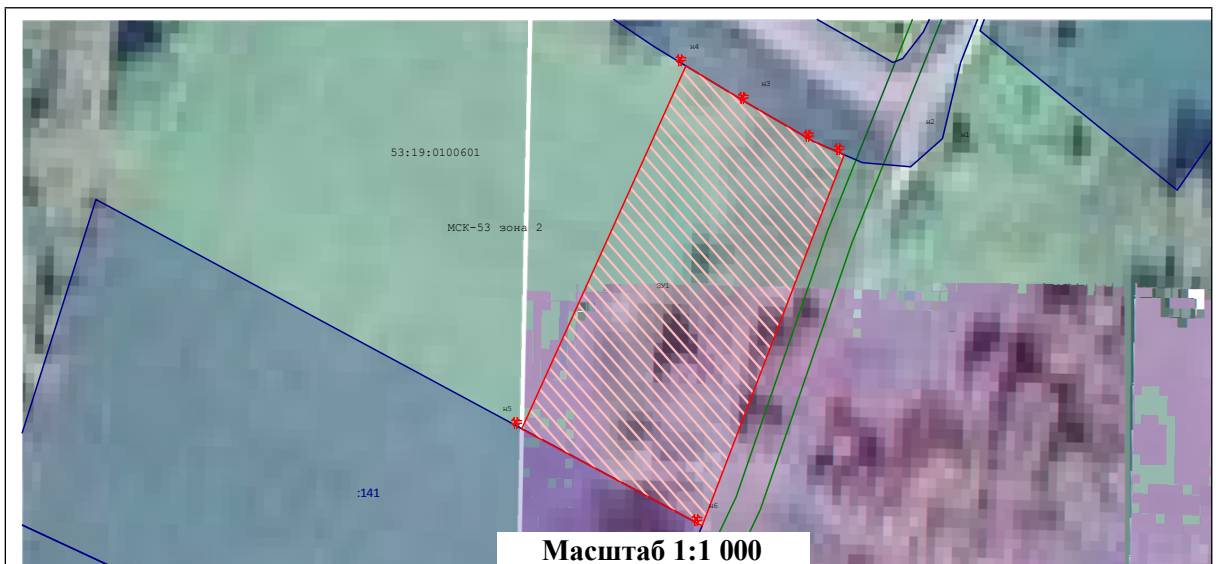
Серийный номер сертификата:
00DB22C1AEFA75A4E2DED01EEDC4996D73
Владелец: Голошубов Павел Павлович
Дата подписания: 08.08.2024 13:40
Срок действия: с 03.10.2023 по 26.12.2024

П.П. Голошубов


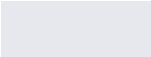

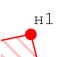
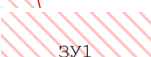


УТВЕРЖДЕНА
 постановлением Администрации
 района от 08.08.2024 № 756

**Схема расположения земельного участка или земельных участков
 на кадастровом плане территории**

Система координат: МСК-53 зона 2					
Условный номер земельного участка <i>ЗУ1</i> <i>(указывается в случае, если предусматривается образование двух и более земельных участков)</i>					
Площадь земельного участка <i>1519 м²</i> <i>(указывается проектная площадь образуемого земельного участка, вычисленная с использованием технологических и программных средств, в том числе размещенных на официальном сайте федерального органа исполнительной власти, уполномоченного Правительством Российской Федерации на осуществление государственного кадастрового учета, государственной регистрации прав, ведение Единого государственного реестра недвижимости и предоставление сведений, содержащихся в Едином государственном реестре недвижимости, в информационно- телекоммуникационной сети "Интернет" (далее - официальный сайт), с округлением до 1 квадратного метра. Указанное значение площади земельного участка может быть уточнено при проведении кадастровых работ не более чем на десять процентов)</i>					
Обозначение характерных точек границ	Координаты		Обозначение характерных точек границ	Координаты	
	<i>(указываются в случае подготовки схемы расположения земельного участка с использованием технологических и программных средств, в том числе размещенных на официальном сайте. Значения координат, полученные с использованием указанных технологических и программных средств, указываются с округлением до 0,01 метра)</i>			<i>(указываются в случае подготовки схемы расположения земельного участка с использованием технологических и программных средств, в том числе размещенных на официальном сайте. Значения координат, полученные с использованием указанных технологических и программных средств, указываются с округлением до 0,01 метра)</i>	
	X	Y		X	Y
н1	412 932,42	2 154 005,15	н5	412 896,18	2 153 956,40
н2	412 934,18	2 154 000,52	н6	412 883,36	2 153 983,67
н3	412 939,20	2 153 990,66	н1	412 932,42	2 154 005,15
н4	412 944,17	2 153 981,24			



Условные обозначения:

-  - Кадастровый номер земельного участка
-  - Земельный участок, включенный в ЕГРН
-  - Вновь образованная часть границы, сведения о которой достаточны для определения ее местоположения
-  - Образующая точка, сведения о которой достаточны для определения ее местоположения
-  - Обозначение образуемого земельного участка
-  - образуемый земельный участок
-  - Граница ЗОУИТ