



АДМИНИСТРАЦИЯ ХОЛМСКОГО МУНИЦИПАЛЬНОГО
РАЙОНА

ПОСТАНОВЛЕНИЕ

16.09.2024 № 902

г. Холм

**Об утверждении схемы расположения земельного участка или
земельных участков на кадастровом плане территории**

В соответствии со статьями 11, 68 Земельного кодекса Российской Федерации, Федеральным законом от 25 октября 2001 года № 137-ФЗ «О введении в действие Земельного кодекса Российской Федерации», Федеральным законом от 24 июля 2007 года № 221-ФЗ «О кадастровой деятельности», на основании решения Думы Холмского муниципального района от 18.05.2015 № 392 «О реорганизации Администрации Холмского муниципального района» и заявления ООО «Землеустроительная компания «Континент», Администрация Холмского муниципального района **ПОСТАНОВЛЯЕТ:**

1. Утвердить схему расположения земельного участка, с кадастровым номером 53:19:0091003:263, площадью 351,0 кв. м., расположенного по адресу: Российская Федерация, Новгородская область, Холмский муниципальный район, Красноборское сельское поселение, п. Чекуново, ул. Центральная, земельный участок 22 а; категория земель: земли населённых пунктов; зона Р-1. - Зона зеленых насаждений общего пользования; вид разрешенного использования: охота и рыбалка, природно - познавательный туризм.», в связи с реестровой ошибкой.

2. Разместить настоящее постановление на официальном сайте Администрации Холмского муниципального района в информационно телекоммуникационной сети «Интернет».

**Глав
муниципального района**



ДОКУМЕНТ ПОДПИСАН
ЭЛЕКТРОННОЙ ПОДПИСЬЮ

Серийный номер сертификата:
00B120793528FEDDA621CB21390A75F9A3
Владелец: Саляев Виталий Ильич
Дата подписания: 16.09.2024 14:24
Срок действия: с 17.04.2024 по 11.07.2025

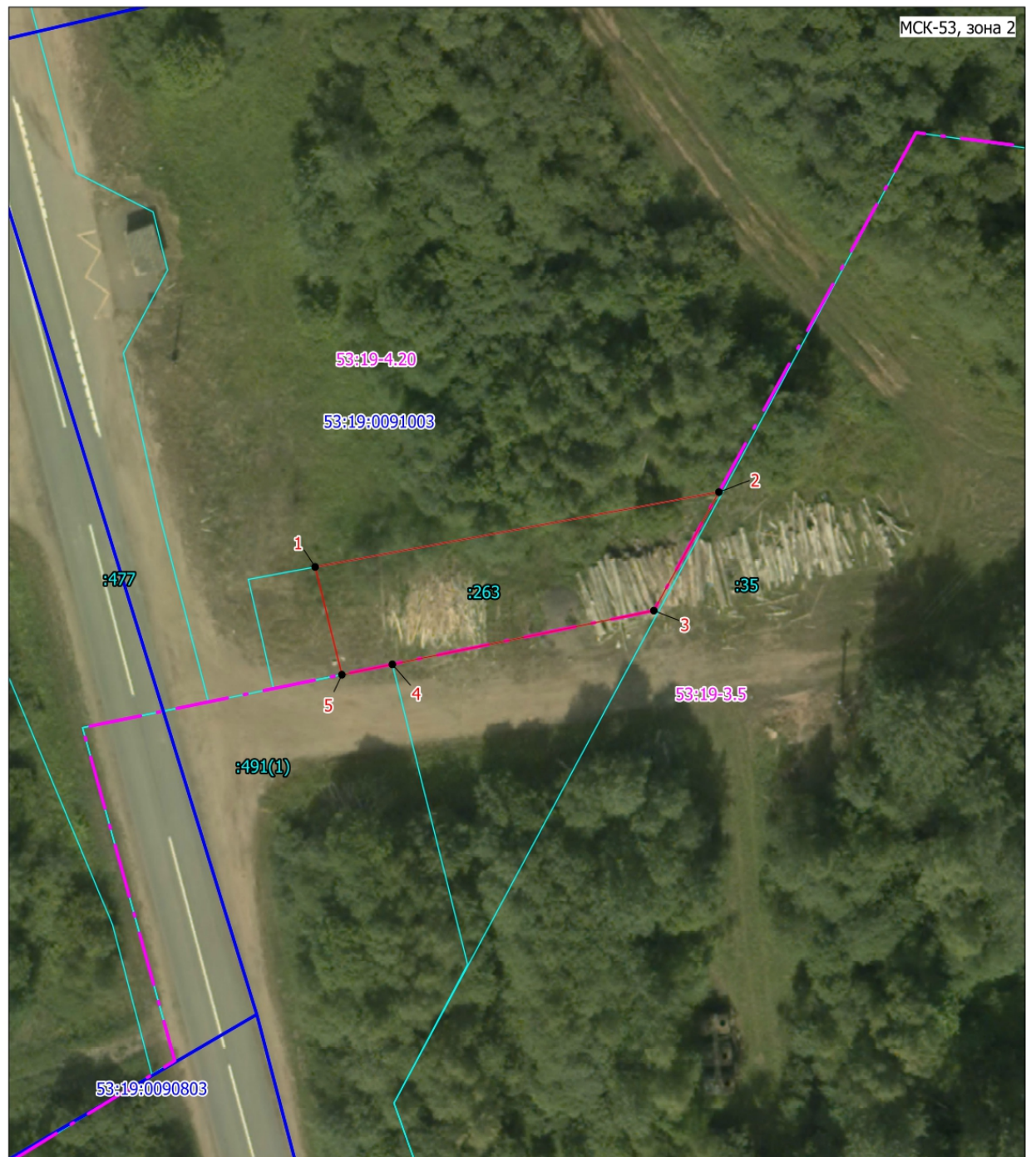
В.И. Саляев

УТВЕРЖДЕНА
 постановлением Администрации
 района от 16.09.2024 № 902

**Схема расположения земельного участка или земельных участков
 на кадастровом плане территории**

Условный номер земельного участка		
(указывается в случае, если предусматривается образование двух и более земельных участков)		
Площадь земельного участка 351 м²		
(указывается проектная площадь образуемого земельного участка, вычисленная с использованием технологических и программных средств, в том числе размещенных на официальном сайте федерального органа исполнительной власти, уполномоченного Правительством Российской Федерации на осуществление государственного кадастрового учета, государственной регистрации прав, ведение Единого государственного реестра недвижимости и предоставление сведений, содержащихся в Едином государственном реестре недвижимости, в информационно-телекоммуникационной сети "Интернет" (далее - официальный сайт), с округлением до 1 квадратного метра. Указанное значение площади земельного участка может быть уточнено при проведении кадастровых работ не более чем на десять процентов)		
Обозначение характерных точек границ	Координаты, м	
	(указываются в случае подготовки схемы расположения земельного участка с использованием технологических и программных средств, в том числе размещенных на официальном сайте. Значения координат, полученные с использованием указанных технологических и программных средств, указываются с округлением до 0,01 метра)	
	X	Y
1	2	3
1	429279.13	2168747.44
2	429283.10	2168786.30
3	429272.07	2168780.04
4	429267.06	2168754.87
5	429266.10	2168750.01
1	429276.13	2168747.44

СХЕМА РАСПОЛОЖЕНИЯ ЗЕМЕЛЬНОГО УЧАСТКА ИЛИ ЗЕМЕЛЬНЫХ УЧАСТКОВ
НА КАДАСТРОВом ПЛАНЕ ТЕРРИТОРИИ



Масштаб 1:500

Условные обозначения:

- - - - граница населенного пункта
- - граница кадастрового квартала
- - граница земельных участков, учтенных в ЕГРН
- - часть границы, местоположение которой определено при выполнении кадастровых работ
- 53:19-3.2 - номер границы муниципального образования
- 53:19-4.44 - номер границы населенного пункта
- 53:19:0000000 - кадастровый номер земельного участка
- :137 - кадастровый номер земельного участка
- ₃ - обозначение характерной точки границы