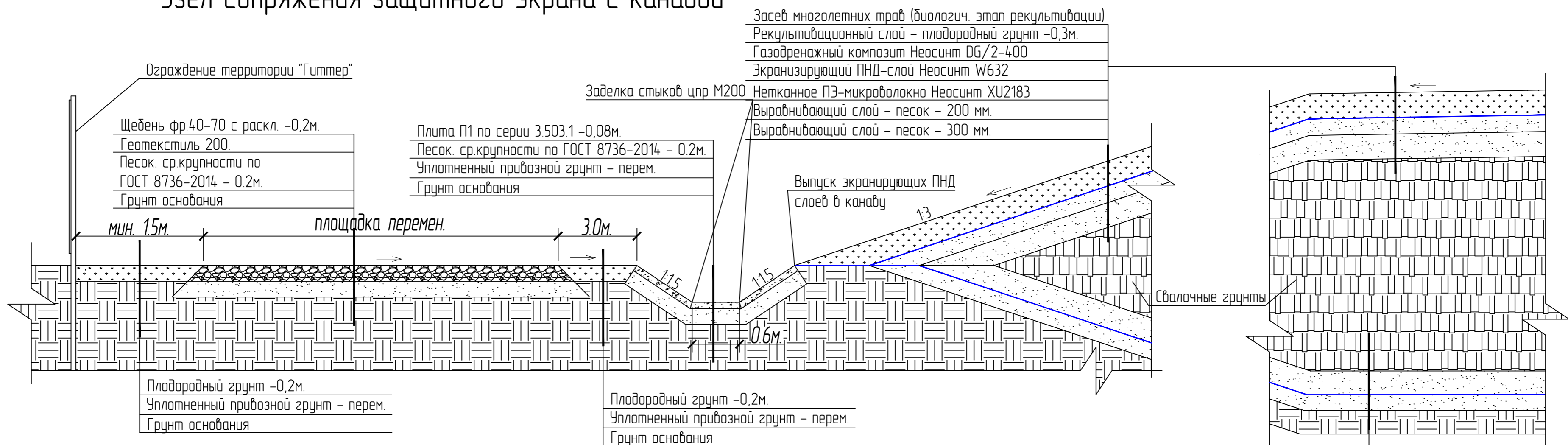
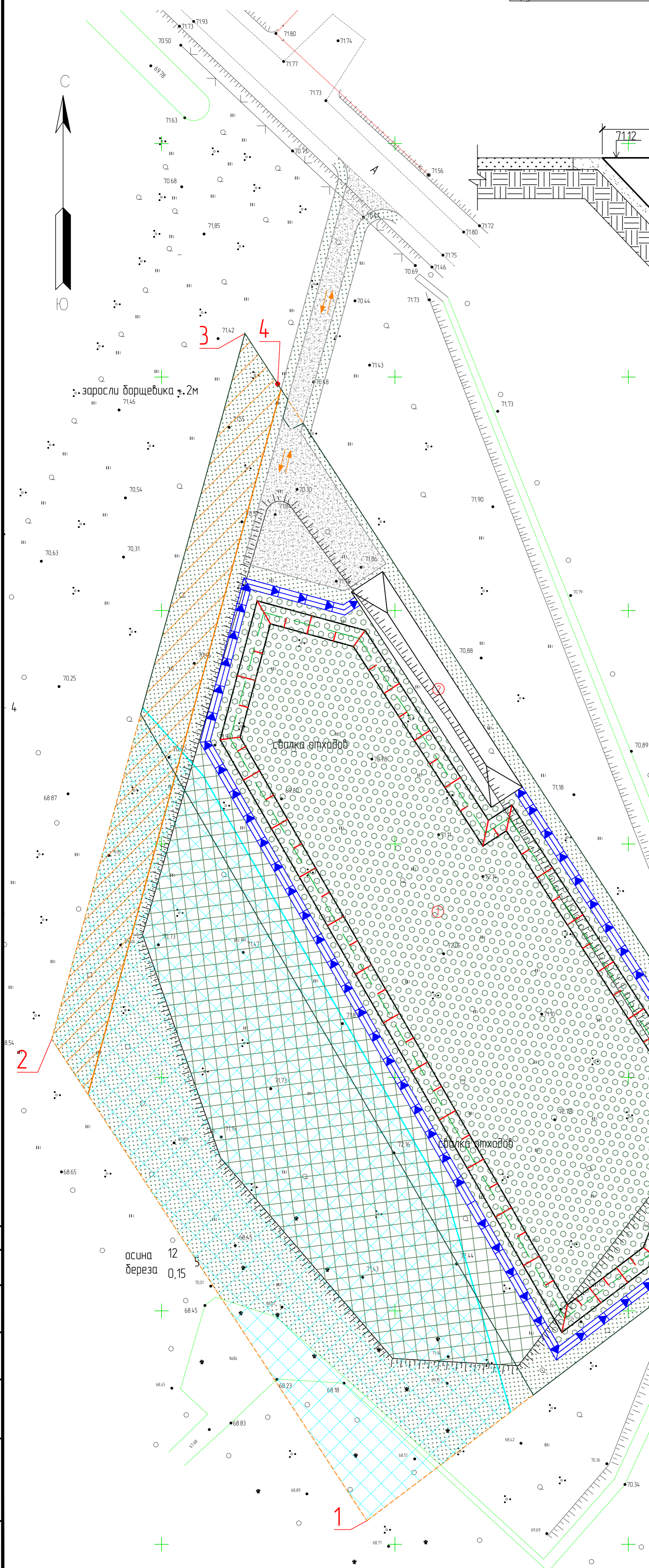
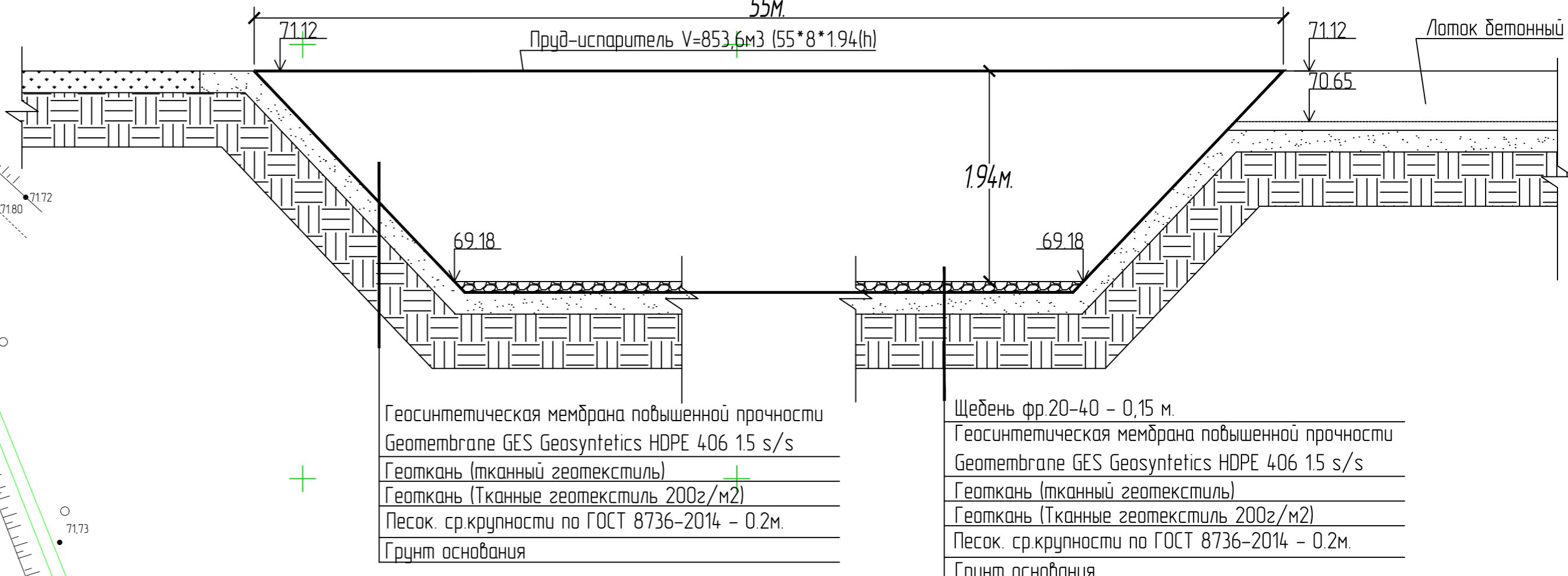


Узел сопряжения защитного экрана с канавой



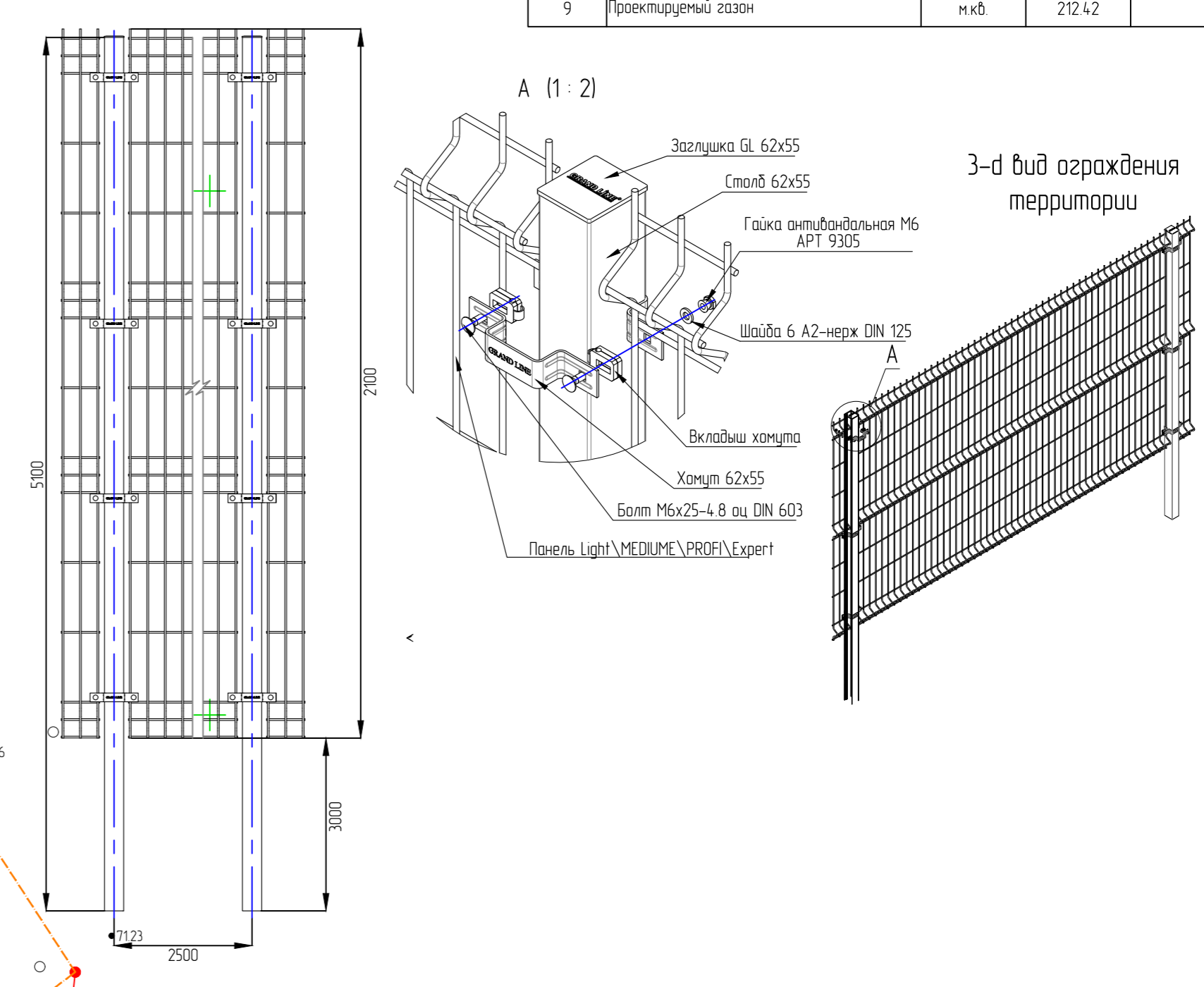
Узел сопряжения пруда-испарителя с канавой



ООО "Геопуть"			
Топографический план		М 1500	
Адрес: Новгородская область, Холмский муниципальный район, Тоговское сельское поселение, в 2 км от г. Холм, кадастровый номер 53.19.0072107.3			
Составлен по материалу съемки	Плановой части	Высотной части	Подземн. сооруж.
	август 2022г.		
Руководитель	Топограф	Составил	
			Координат - мск-53 Высот - Балтийская 1977г.

Экспликация зданий и сооружений				
№ по плану	Наименование	Примечание		
1	Рекультивируемый полигон ТБО			
2	Пруд-испаритель поверхностных вод			
Технико-экономические показатели земельного участка				
№ п/п	Наименование	Единица измерения	Количество	Примечание
В границах земельного участка				
1	Площадь земельного участка	м.кв.	20000	
2	Проектируемый полигон рекультивации	м.кв.	7709,04	
3	Проектируемый проезд	м.кв.	604,81	
4	Проектируемый газон	м.кв.	5174,57	
5	Засыпка котлована от перемещенных отходов с устройством газона	м.кв.	4497,06	
6	Канавы для сбора поверхностных вод	м.п.	357,60	
7	Пруд-испаритель	м.кв.	440,00	
За границей земельного участка				
8	Проектируемый проезд	м.кв.	259,04	
9	Проектируемый газон	м.кв.	212,42	

Ограждение территории



- Условные обозначения:**
- 3 - Поборные точки границы земельного участка Кадастровый номер 53.19.0072107.3
 - Граница земельного участка Кадастровый номер 53.19.0072107.3
 - Ограждение территории "Титмер" L=565,45м п., ворота 4,5м
 - Канавы для сбора поверхностных вод
 - Проектируемая граница свалочных отвалов
 - Проектируемый технологический подъезд
 - Проектируемый газон
 - Проектируемая зона рекультивации с посевом многолетних трав
 - Засыпка котлована от перемещенных отходов с устройством газона
 - Схема движения автотранспорта
 - Водоохранная зона реки Большой Тудер в границах земельного участка
 - Граница планируемого памятника природы "Ландшафт в нижнем течении рек Большой и Малый Тудер" в границах земельного участка

2-МК/22-П39					
Рекультивация земельного участка, загрязненного в результате расположения на нем объекта размещения отходов по адресу Новгородская область, Холмский муниципальный район, Тоговское сельское поселение, в 2 км от г. Холм					
Изм.	Кол.ч.	Лист	№ док.	Подп.	Дата
Разраб.		Марченко			08.22
Проверил		Чудяков			08.22
Схема планировочной организации земельного участка				Страница	Листов
Схема планировочной организации земельного участка М 1500				ПД	3